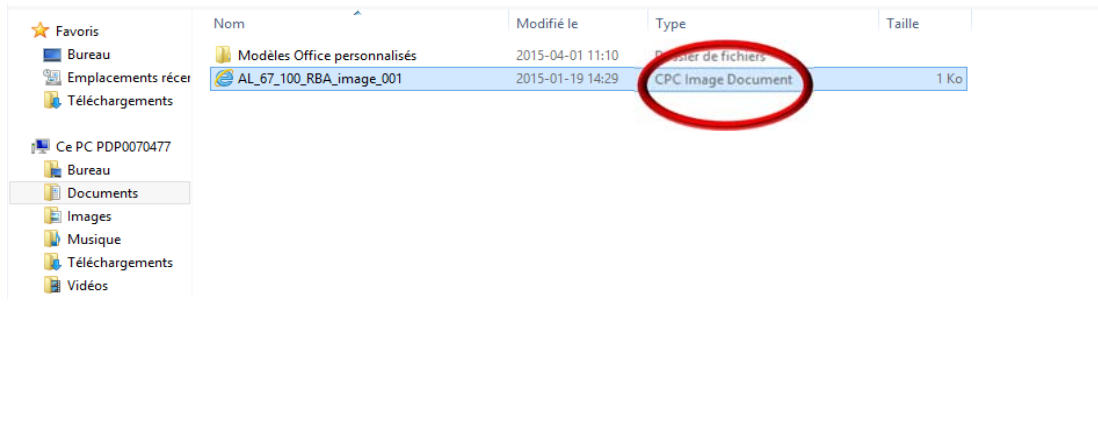
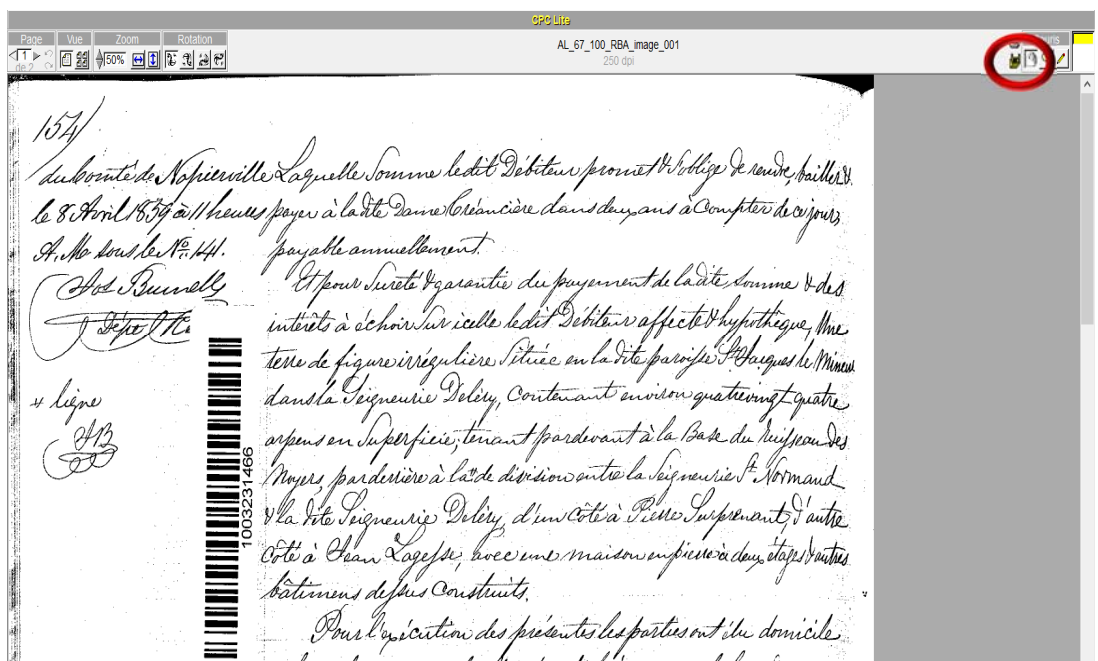


Procédure de conversion en format PDF de documents CPC pour la clientèle *ne possédant pas* le logiciel PDF995

Pour convertir en format PDF un **document CPC sauvegardé sur votre poste de travail** à l'aide de la fonction « **Enregistrer** » de la visionneuse CPC View ou CPC Lite

Les images de la présente procédure, capturées sur Windows 8, peuvent ne pas correspondre exactement à ce que vous voyez sur votre poste de travail. Les étapes à suivre demeurent essentiellement les mêmes, peu importe la plateforme que vous utilisez.

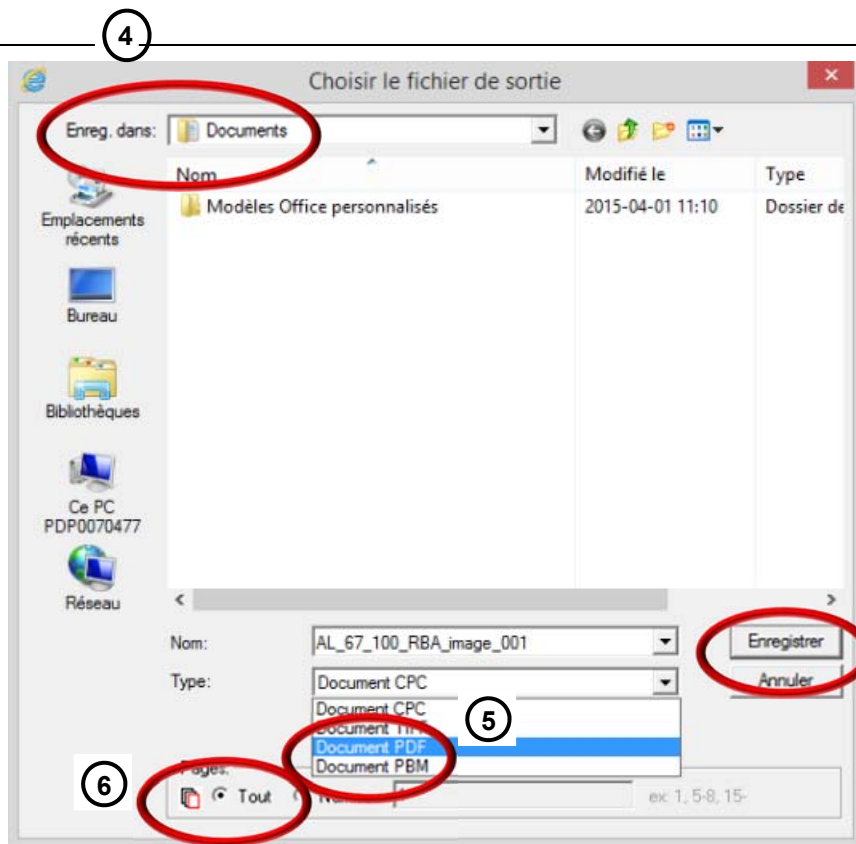
<ol style="list-style-type: none">1. Allez à l'emplacement où vous avez sauvegardé vos documents CPC.2. Ouvrez le document CPC que vous désirez convertir.	 <table border="1"><thead><tr><th>Nom</th><th>Modifié le</th><th>Type</th><th>Taille</th></tr></thead><tbody><tr><td>Modèles Office personnalisés</td><td>2015-04-01 11:10</td><td>Dossier de fichiers</td><td></td></tr><tr><td>AL_67_100_RBA_image_001</td><td>2015-01-19 14:29</td><td>CPC Image Document</td><td>1 Ko</td></tr></tbody></table>	Nom	Modifié le	Type	Taille	Modèles Office personnalisés	2015-04-01 11:10	Dossier de fichiers		AL_67_100_RBA_image_001	2015-01-19 14:29	CPC Image Document	1 Ko
Nom	Modifié le	Type	Taille										
Modèles Office personnalisés	2015-04-01 11:10	Dossier de fichiers											
AL_67_100_RBA_image_001	2015-01-19 14:29	CPC Image Document	1 Ko										
<ol style="list-style-type: none">3. Cliquez sur la fonction « Enregistrer ».													

4. Dans la fenêtre « Choisir le fichier de sortie », sélectionnez d'abord l'emplacement où vous désirez sauvegarder le fichier.

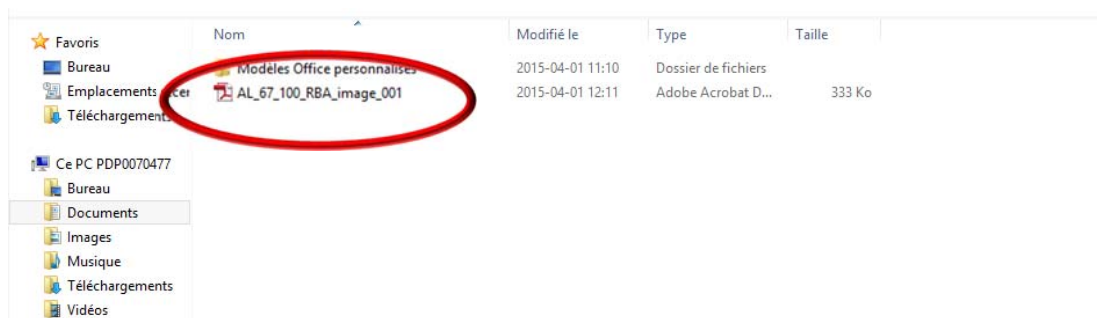
5. Sélectionnez le type « Document PDF ».

6. Dans la section « Pages », assurez-vous que le bouton « Tout » est sélectionné, et ce, afin de convertir toutes les pages du document.

7. Cliquez ensuite sur le bouton « Enregistrer ».



8. Allez à l'emplacement où vous avez sauvegardé votre document PDF.



9. Assurez-vous que le document PDF contient le même nombre de pages que le document CPC d'origine.

