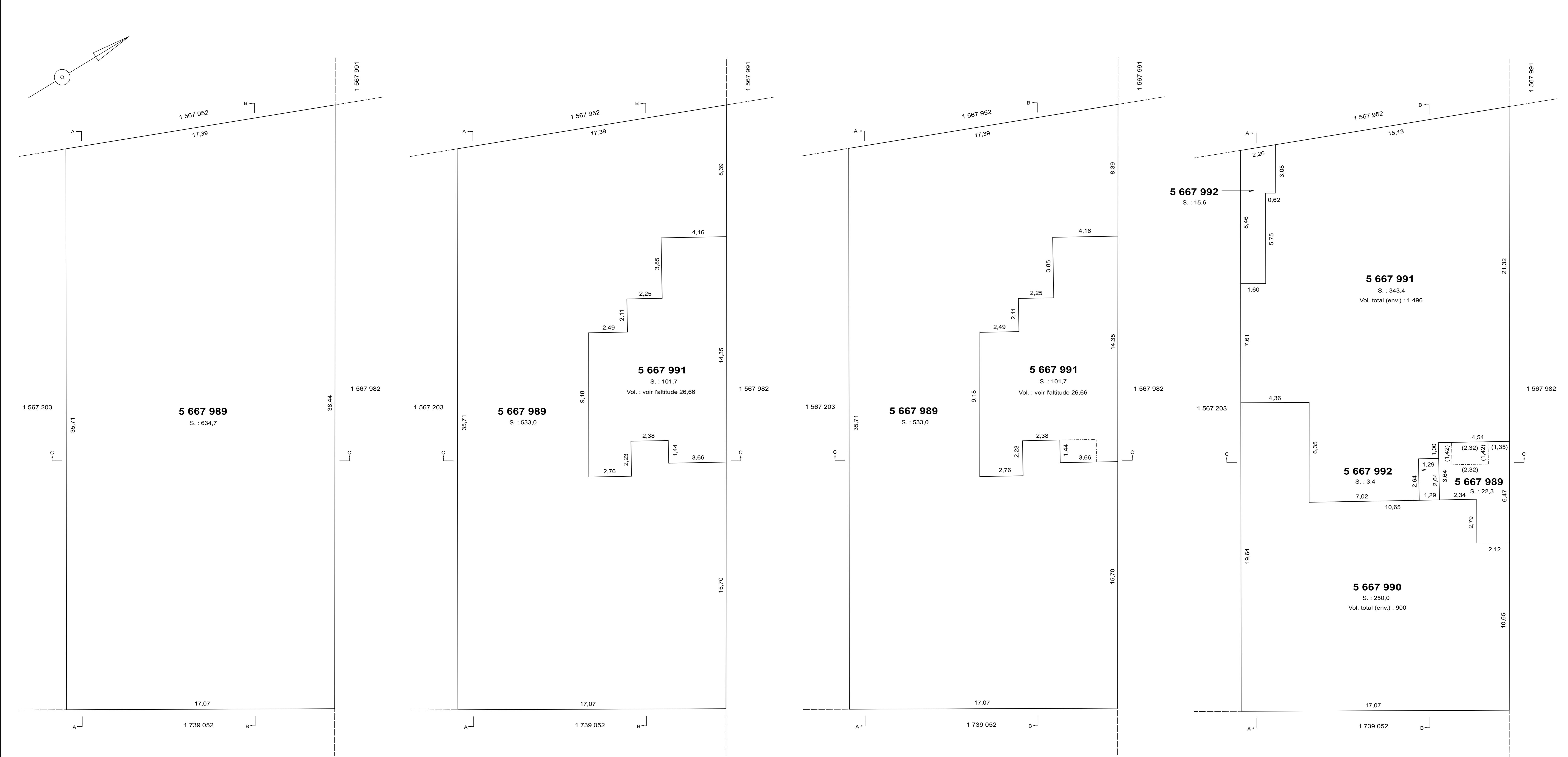


PLAN CADASTRAL

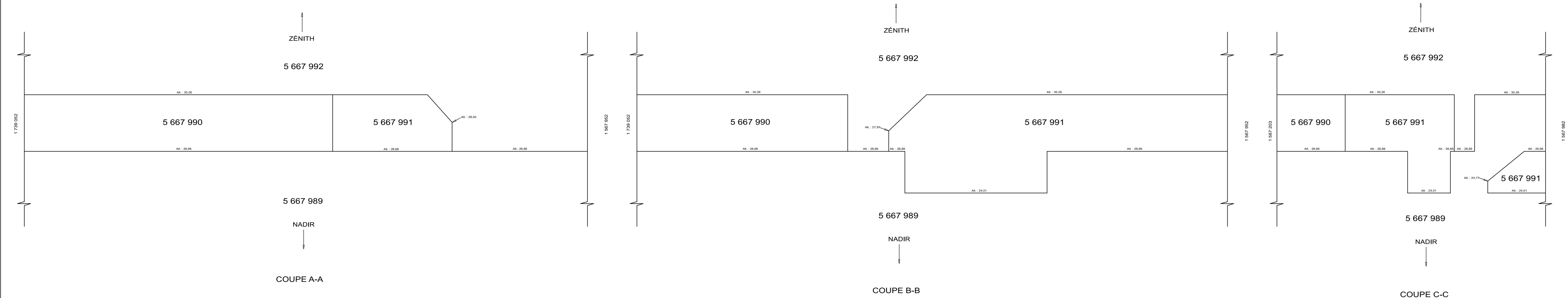


VUE EN PLAN DU LOT 5 667 989  
DU NADIR À L'ALTITUDE 24,01

VUE EN PLAN DES LOTS 5 667 989 ET 5 667 991  
DE L'ALTITUDE 24,01 À L'ALTITUDE 24,77

VUE EN PLAN DES LOTS 5 667 989 ET 5 667 991  
DE L'ALTITUDE 24,77 À L'ALTITUDE 26,66

VUE EN PLAN DES LOTS 5 667 989 À 5 667 992  
DE L'ALTITUDE 26,66 À L'ALTITUDE 27,97



COUPE A-A

COUPE B-B

COUPE C-C

Lots représentés sur ce feuillet (en totalité ou en partie) :  
5 667 989 a 5 667 992

PLAN CADASTRAL COMPLÉMENTAIRE : PC-36569  
SIRF : 1001

**FEUILLET  
1 DE 2**

DOSSIER : 1395986 ÉCHELLE : 1:100

----- Limite de lot  
----- Limite de lot bornant  
----- Différence d'altitude  
----- Différence de hauteur  
----- Ouverture au plancher  
----- Ouverture au plafond  
----- Périmètre du bâtiment

Un document joint complète ce plan cadastral.  
Les mesures indiquées sur ce document sont exprimées en unités du système international.  
Les altitudes orthonométriques inscrites sur ce plan sont en référence au système géométrique CQV025.

Un document joint complète ce plan cadastral.  
Les mesures indiquées sur ce document sont exprimées en unités du système international.  
Les altitudes orthonométriques inscrites sur ce plan sont en référence au système géométrique CQV025.

**CADASTRE VERTICAL**

PLAN CADASTRAL COMPLÉMENTAIRE  
CADASTRE DU QUÉBEC

Circumscription foncière : Québec  
Municipalité(s) : Québec (Ville)

Fait conformément aux dispositions de l'article (des articles) 3043, al.1 C.r.Q.

Préparé à Québec  
Signé numériquement par : Guillaume Devost  
R.-g. (Matricule 2441)

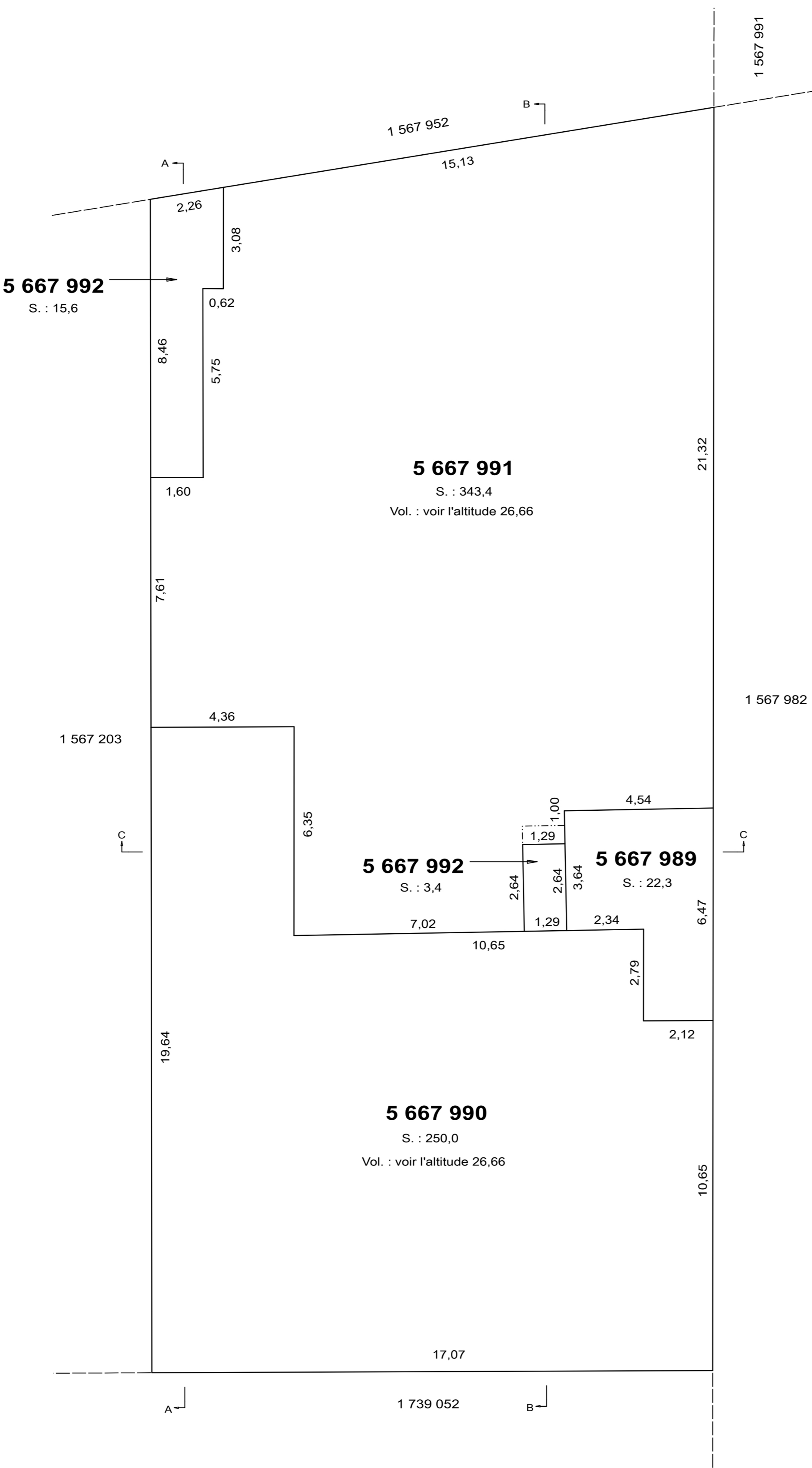
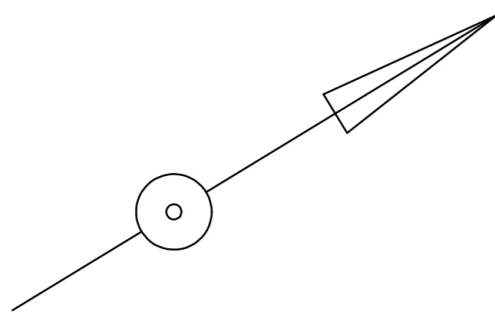
Minute : 11000 datée du 1 janvier 2020  
Dossier a.-g. : Cas avec des pentes

Ce plan cadastral est correct et conforme à la loi, le 14 janvier 2020  
Signé numériquement par : Guillaume Devost a.-g. (matricule 2441)  
Pour le ou la ministre

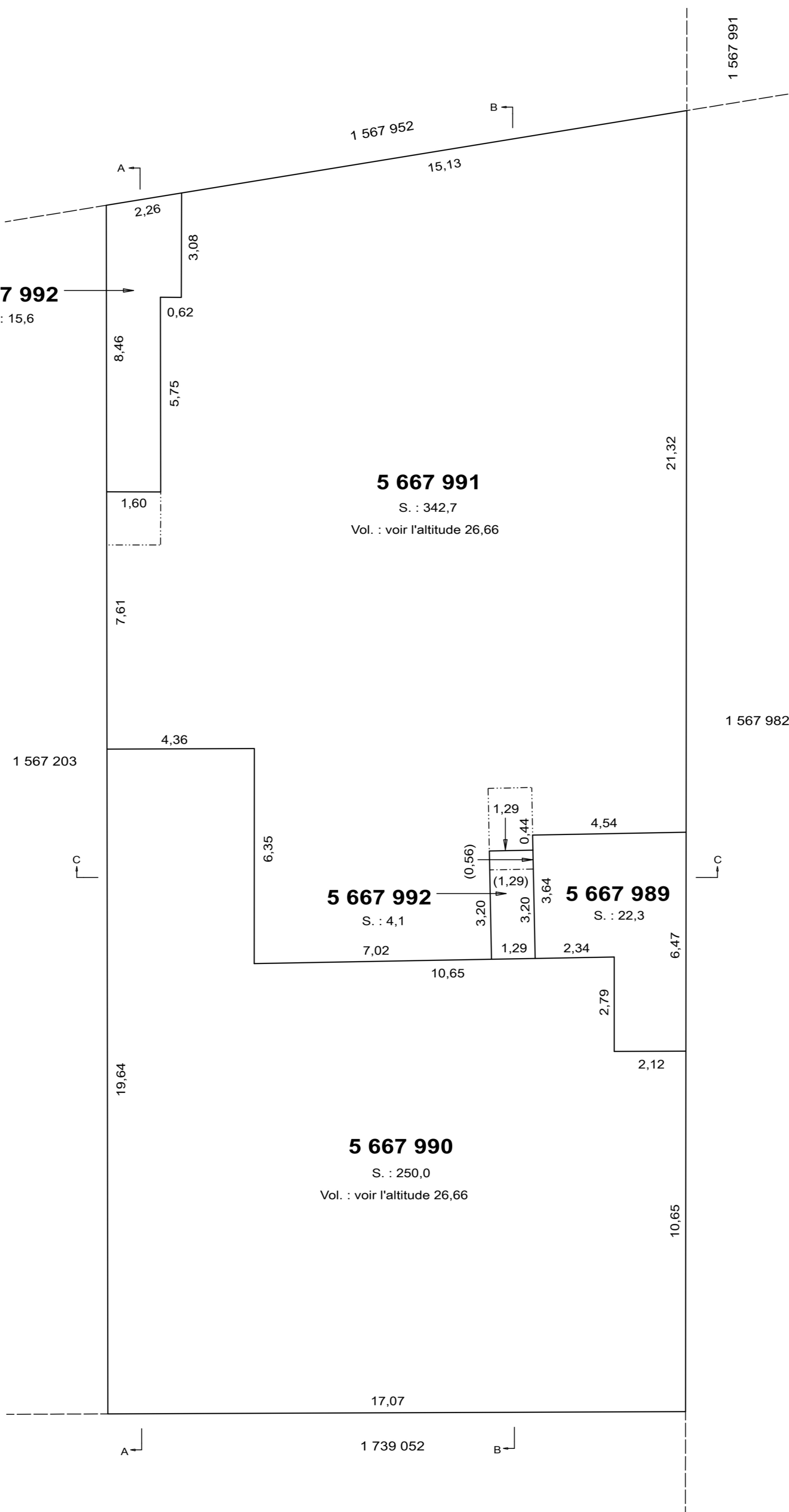
Seul le ministère est autorisé à émettre des copies authentiques de ce document.

**Ressources naturelles  
et Forêts**  
Québec

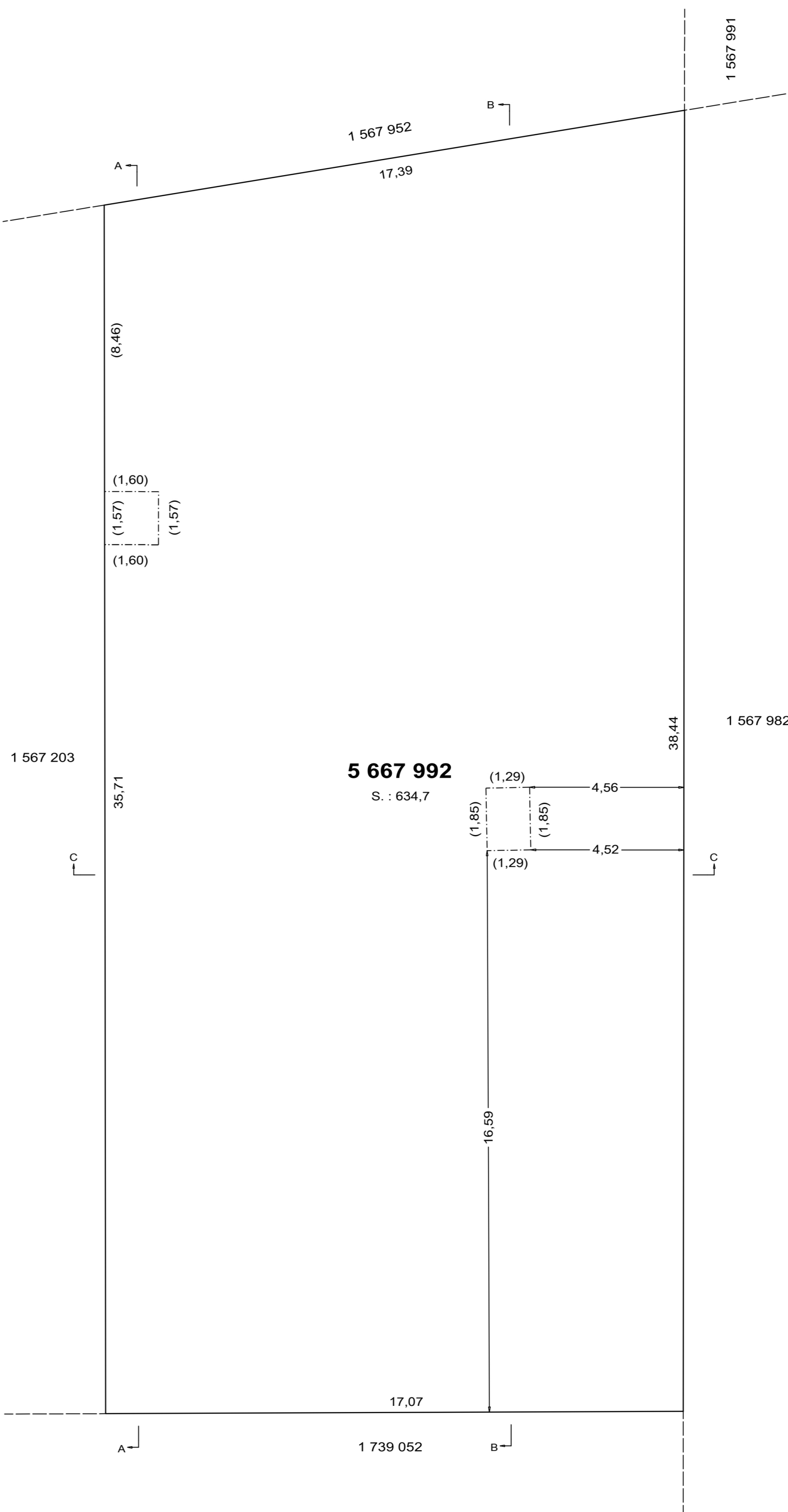
Copie authentique de l'original, le  
Pour le ou la ministre



VUE EN PLAN DES LOTS 5 667 989 À 5 667 992  
DE L'ALTITUDE 27,97 À L'ALTITUDE 28,50



VUE EN PLAN DES LOTS 5 667 989 À 5 667 992  
DE L'ALTITUDE 28,50 À L'ALTITUDE 30,26



VUE EN PLAN DU LOT 5 667 992  
DE L'ALTITUDE 30,26 AU ZÉNITH

Lots représentés sur ce feuillet (en totalité ou en partie) :  
5 667 989 a 5 667 992

PLAN CADASTRAL COMPLÉMENTAIRE : PC-36569  
SIRF : 1002

FEUILLET  
2 DE 2

DOSSIER : 1395986 ÉCHELLE : 1:100

----- Limite de lot

----- Limite de lot bornant

----- Différence d'altitude

----- Ouverture au plancher

----- Ouverture au plafond

----- Périmètre du bâtiment

NOTE : Voir feuillet 1 de 2 pour les coupes A-A, B-B et C-C

Un document joint complète ce plan cadastral.

Les mesures indiquées sur ce document sont exprimées en unités du système international.

Les altitudes orthonométriques inscrites sur ce plan sont en référence au système géométrique CGVD25.

CADASTRE VERTICAL

PLAN CADASTRAL COMPLÉMENTAIRE  
CADASTRE DU QUÉBEC

Circonscription foncière : Québec  
Municipalité(s) : Québec (Ville)

Fait conformément aux dispositions de l'article (des articles) 3043, al.1 C.c.Q.

Préparé à Québec  
Signé numériquement par : Guillaume Devost  
a.-g. (Matricule 2441)

Minute : 11000 datée du 1 janvier 2020  
Dossier a.-g. : Cas avec des pentes

Ce plan cadastral est correct et conforme à la loi, le 14 janvier 2020

Signé numériquement par: Guillaume Devost a.-g. (matricule 2441)  
Pour le ou la ministre

Seul le ministère est autorisé à émettre des copies authentiques de ce document.

Resources naturelles  
et Forêts  
Québec

Copie authentique de l'original, le  
Pour le ou la ministre