

PLAN CADASTRAL



Un document joint complète ce plan cadastral.

Les mesures indiquées sur ce document sont exprimées en unités du système international.

DOSSIER : 1396515

Référence au(x) feuillet(s) cartographique(s) : 21L14-010-2308

Projection : MTM

Fuseau : 7

ÉCHELLE : 1 : 1000

NOTE Un rapport de l'arpenteur-géomètre soumis au ou à la ministre responsable du cadastre accompagne le présent dossier.

Ce rapport explique les différences constatées entre les lots ou certains lots créés et le lot dont ils sont issus.

PLAN CADASTRAL PARCELLAIRE

CADASTRE DU QUÉBEC

Circonscription foncière : Québec

Municipalité(s) : Québec (Ville)

Fait conformément aux dispositions de l'article (des articles) 3043, al.1 C.c.Q.

Préparé à Québec

Signé numériquement par : Guillaume Devost

a.-g. (matricule 2441)

Minute : 2514

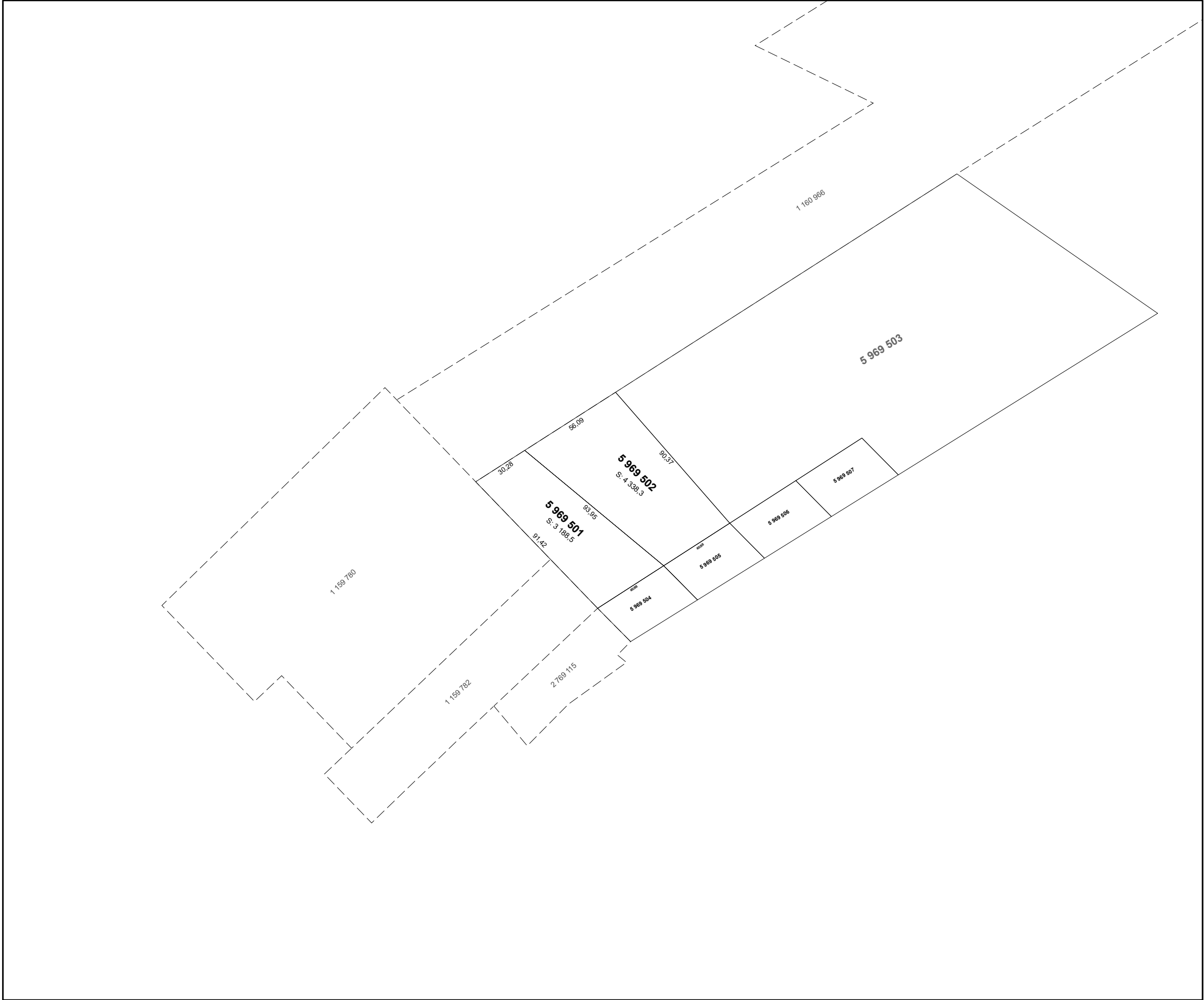
datée du 21 février 2025

Dossier a.-g. : Cas 43

Copie authentique de l'original, le

Pour le ou la ministre

PLAN CADASTRAL



Un document joint complète ce plan cadastral.

Les mesures indiquées sur ce document sont exprimées en unités du système international.

DOSSIER : 1396515

Référence au(x) feuillet(s) cartographique(s) : 21L14-020-1204	Projection : MTM Fuseau : 7
	ÉCHELLE : 1 : 2000

NOTE Un rapport de l'arpenteur-géomètre soumis au ou à la ministre responsable du cadastre accompagne le présent dossier.
Ce rapport explique les différences constatées entre les lots ou certains lots créés et le lot dont ils sont issus.

PLAN CADASTRAL PARCELLAIRE

CADASTRE DU QUÉBEC

Circonscription foncière : Québec

Municipalité(s) : Québec (Ville)

Fait conformément aux dispositions de l'article (des articles) 3043, al.1 C.c.Q.

Préparé à Québec

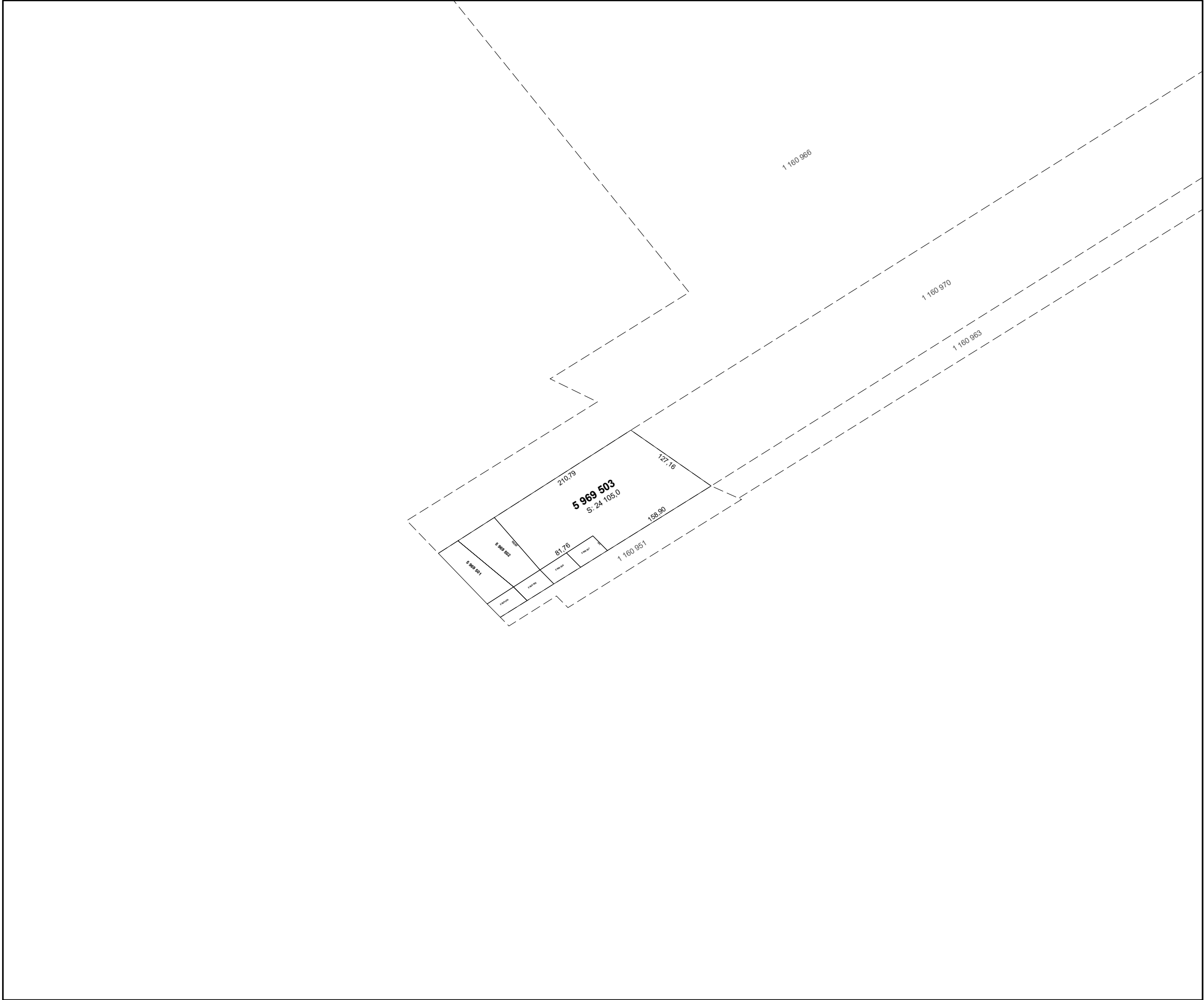
Signé numériquement par : Guillaume Devost
a.-g. (matricule 2441)

Minute : 2514 datée du 21 février 2025
Dossier a.-g. : Cas 43

Copie authentique de l'original,
le

Pour le ou la ministre

PLAN CADASTRAL



Un document joint complète ce plan cadastral.

Les mesures indiquées sur ce document sont exprimées en unités du système international.

DOSSIER : 1396515

Référence au(x) feuillet(s) cartographique(s) : 21L14-050-0502

Projection : MTM Fuseau : 7

ÉCHELLE : 1 : 5000

NOTE Un rapport de l'arpenteur-géomètre soumis au ou à la ministre responsable du cadastre accompagne le présent dossier. Ce rapport explique les différences constatées entre les lots ou certains lots créés et le lot dont ils sont issus.

PLAN CADASTRAL PARCELLAIRE

CADASTRE DU QUÉBEC

Circonscription foncière : Québec

Municipalité(s) : Québec (Ville)

Fait conformément aux dispositions de l'article (des articles) 3043, al.1 C.c.Q.

Préparé à Québec

Signé numériquement par : Guillaume Devost a.-g. (matricule 2441)

Minute : 2514 datée du 21 février 2025

Dossier a.-g. : Cas 43

Copie authentique de l'original, le

Pour le ou la ministre