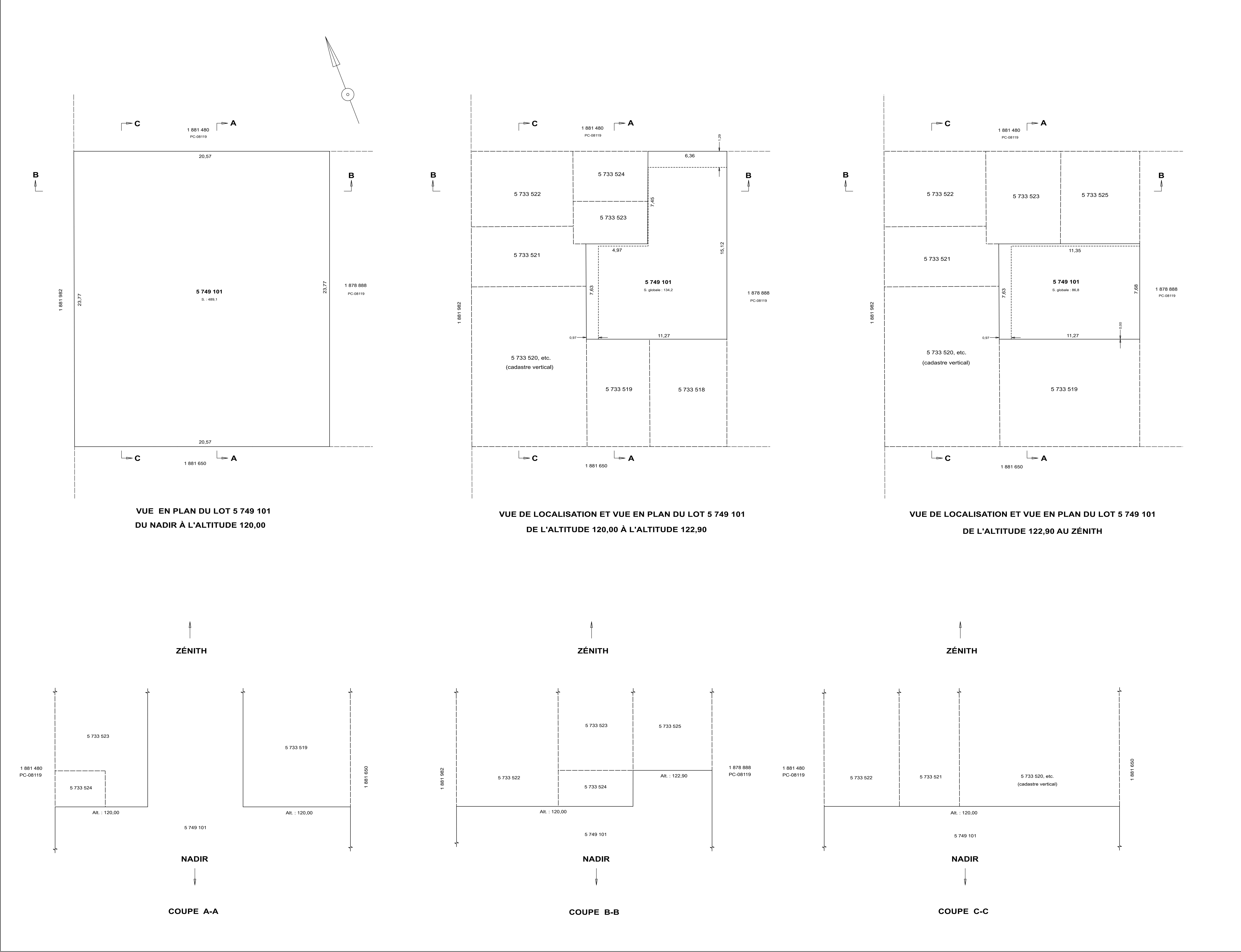


PLAN CADASTRAL



Lots représentés sur ce feuillet (en totalité ou en partie) :
5 749 101

PLAN CADASTRAL COMPLÉMENTAIRE : PC-36950
SIRF : 1003

SÉRIE B
FEUILLET
1 DE 2

DOSSIER : 1395988 ÉCHELLE : 1:100

----- Limite de lot
----- Limite de lot bornant
----- Différence d'altitude
----- Différence de hauteur
----- Ouverture au plancher
----- Ouverture au plafond
----- Périmètre du bâtiment

Un document joint complète ce plan cadastral.
Les mesures indiquées sur ce document sont exprimées en unités du système international.
Les altitudes orthonométriques inscrites sur ce plan sont en référence au système géométrique CQV025.

Un document joint complète ce plan cadastral.
Les mesures indiquées sur ce document sont exprimées en unités du système international.
Les altitudes orthonométriques inscrites sur ce plan sont en référence au système géométrique CQV025.

CADASTRE VERTICAL

PLAN CADASTRAL COMPLÉMENTAIRE
CADASTRE DU QUÉBEC

Circoscription foncière : Québec
Municipalité(s) : Québec (Ville)

Fait conformément aux dispositions de l'article (des articles) 3043, al.1 C.c.Q.

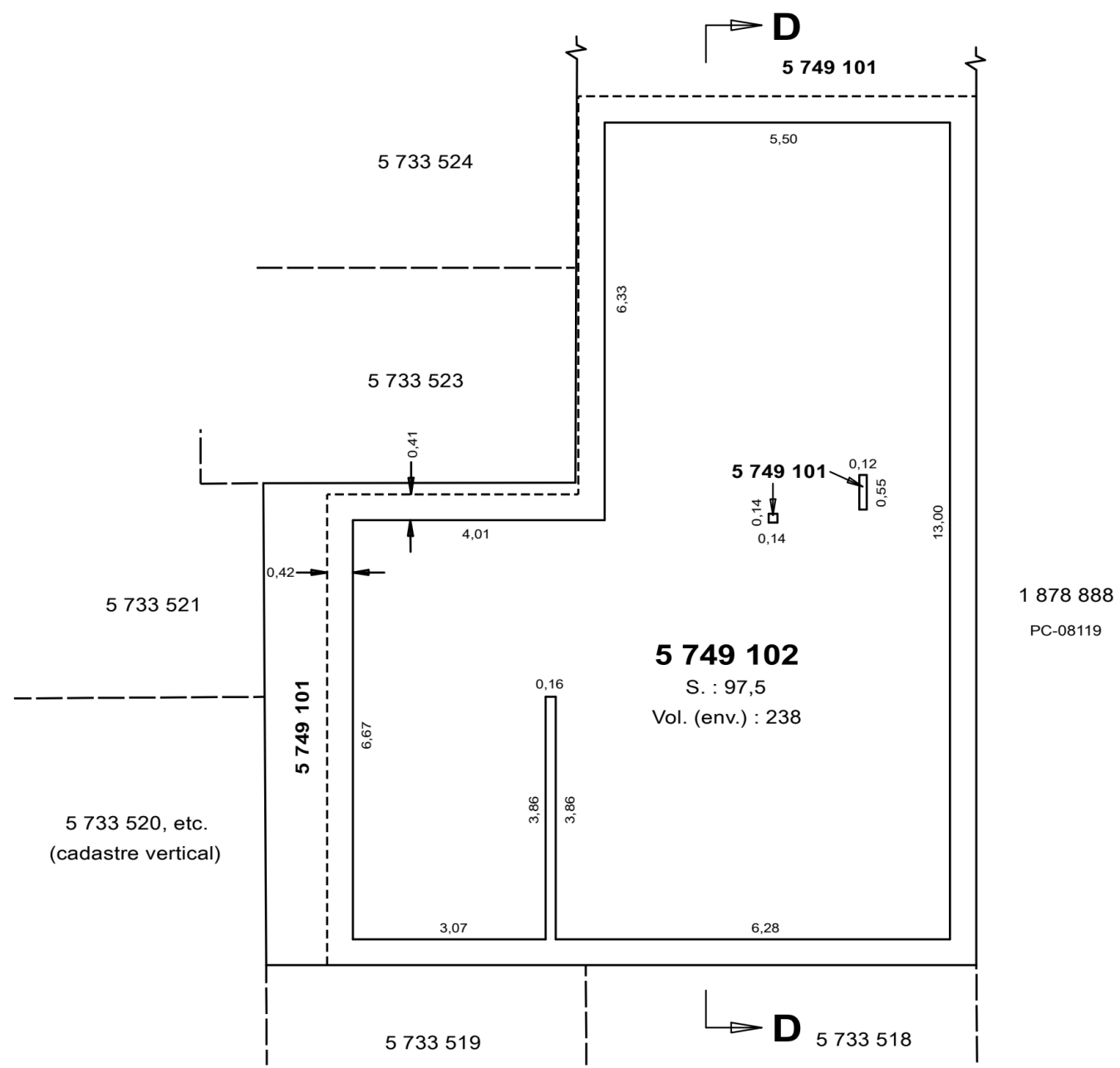
Préparé à Québec
Signé numériquement par : Guillaume Devost a.-g. (Matricule 2441)
Minute : 11450 datée du 10 février 2020
Dossier a.-g. : Cas avec bâtiment, étape 2

Ce plan cadastral est correct et conforme à la loi, le 28 février 2020
Signé numériquement par : Guillaume Devost a.-g. (matricule 2441)
Pour le ou la ministre

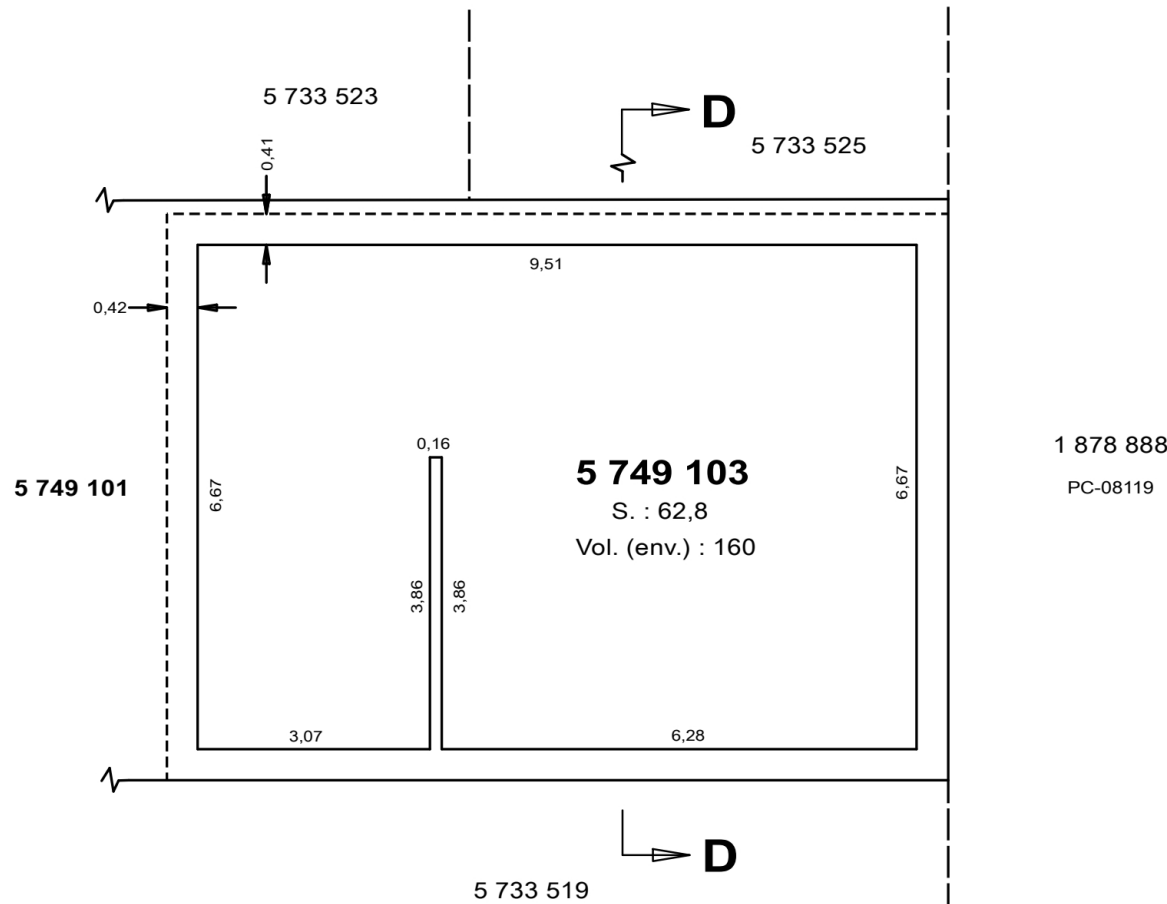
Seul le ministère est autorisé à émettre des copies authentiques de ce document.

**Ressources naturelles
et Forêts**
Québec

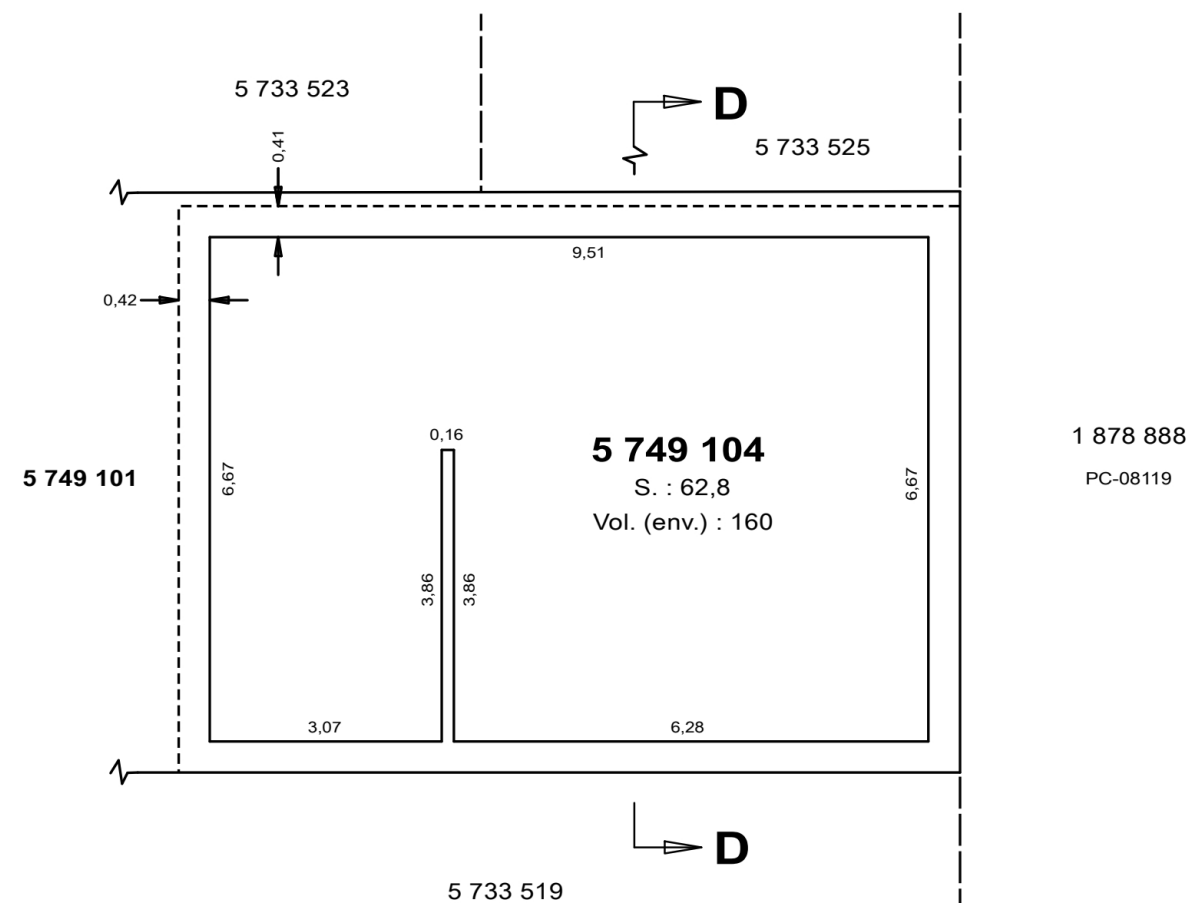
Copie authentique de l'original, le
Pour le ou la ministre



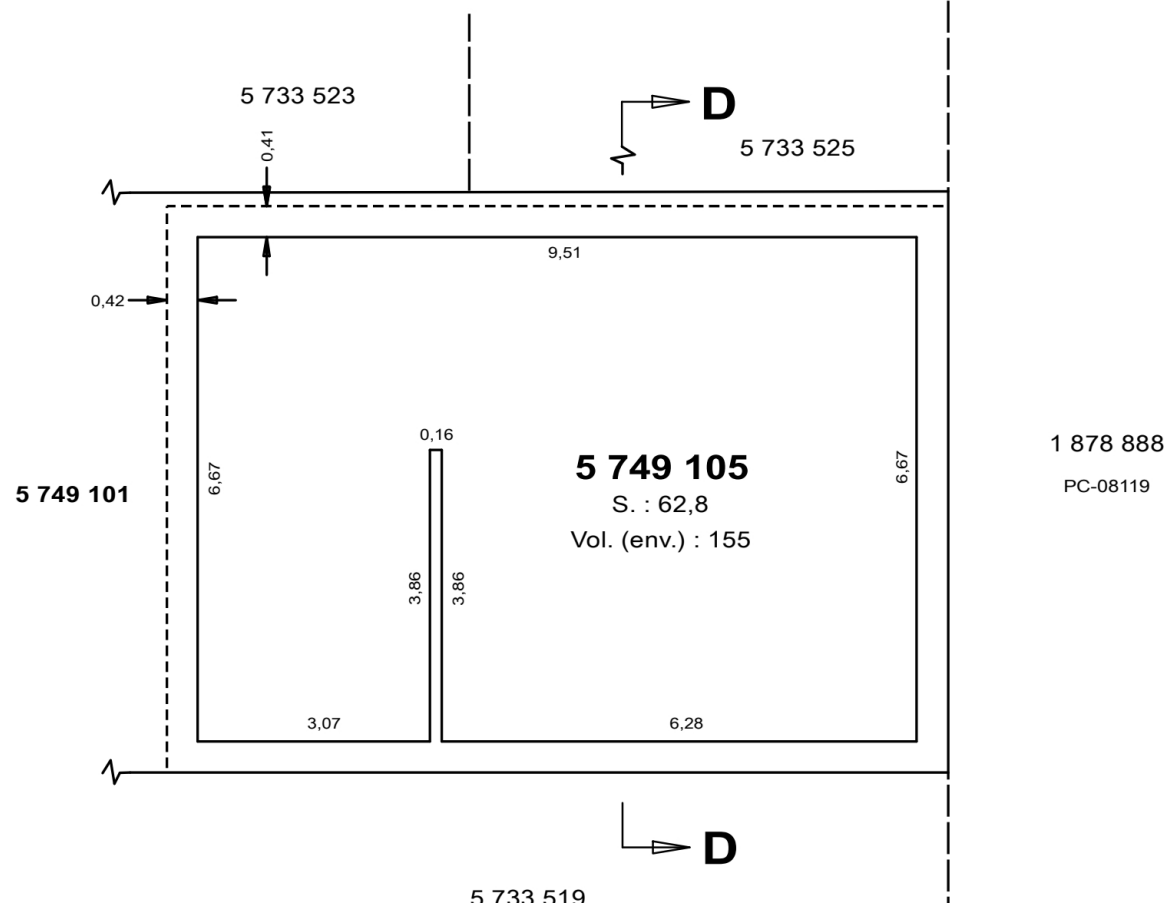
SOUS-SOL



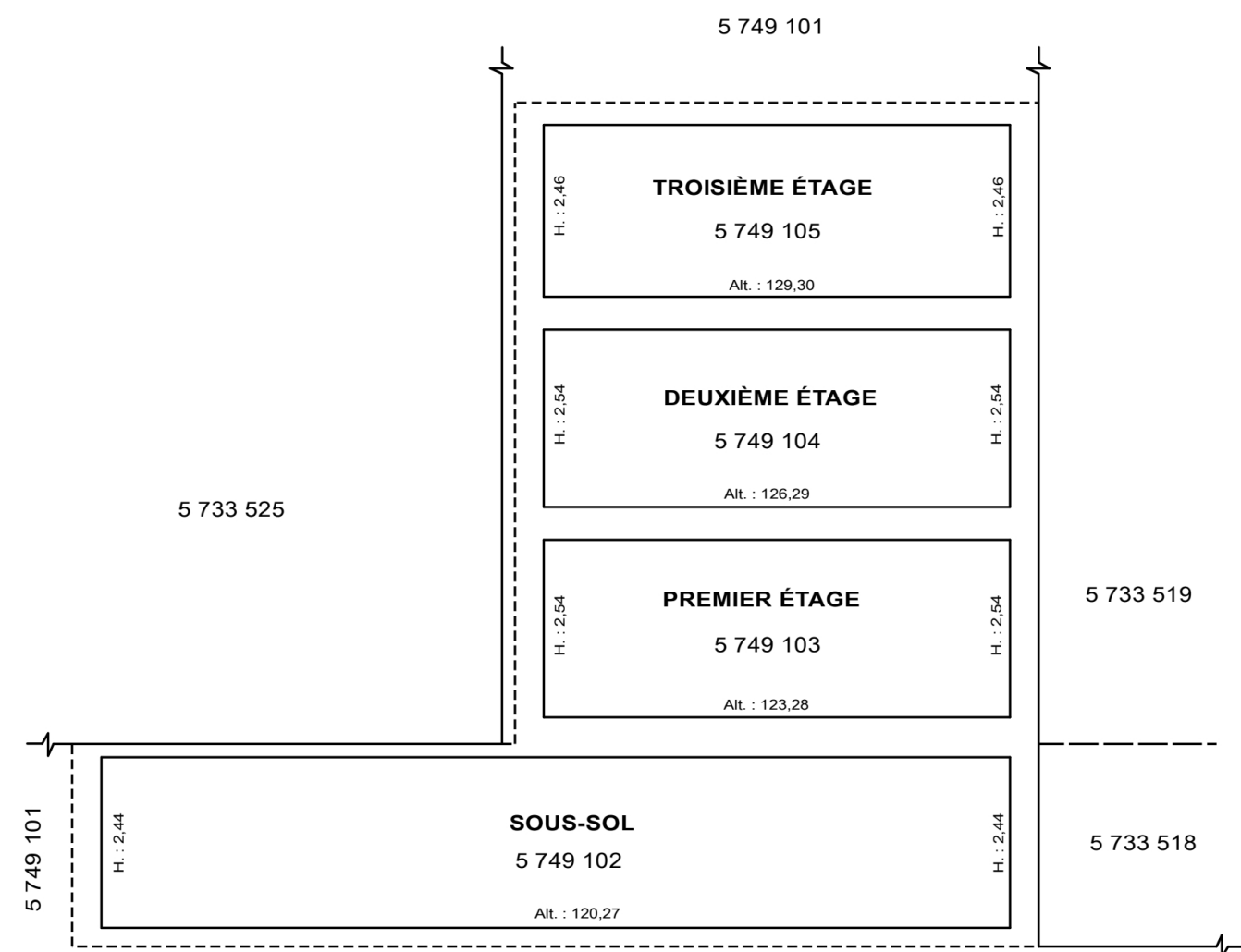
PREMIER ÉTAGE



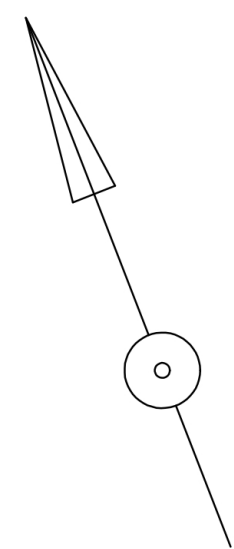
DEUXIÈME ÉTAGE



TROISIÈME ÉTAGE



COUPE D-D



Lots représentés sur ce feuillet (en totalité ou en partie) :
5 749 101 a 5 749 105

PLAN CADASTRAL COMPLÉMENTAIRE : PC-36950
SIRF : 1004

SÉRIE B
FEUILLET
2 DE 2

DOSSIER : 1395988 ÉCHELLE : 1:100

----- Limite de lot
----- Limite de lot bornant
----- Différence d'altitude
----- Différence de hauteur
----- Ouverture au plancher
----- Ouverture au plafond
----- Périmètre du bâtiment

Un document joint complète ce plan cadastral.

Les mesures indiquées sur ce document sont exprimées en unités du système international.

Les altitudes orthonométriques inscrites sur ce plan sont en référence au système altimétrique CQVD25.

CADASTRE VERTICAL

PLAN CADASTRAL COMPLÉMENTAIRE
CADASTRE DU QUÉBEC

Circconscription foncière : Québec
Municipalité(s) : Québec (Ville)

Fait conformément aux dispositions de l'article (des articles) 3043, al.1 C.r.Q.

Préparé à Québec
Signé numériquement par : Guillaume Devost
a.-g. (Matricule 2441)

Minute : 11450 datée du 10 février 2020
Dossier a.-g. : Cas avec bâtiment, étape 2

Ce plan cadastral est correct et conforme à la loi, le 28 février 2020

Signé numériquement par : Guillaume Devost a.-g. (matricule 2441)
Pour le ou la ministre

Seul le ministre est autorisé à émettre des copies authentiques de ce document.

Ressources naturelles
et Forêts
Québec

Copie authentique de l'original, le
Pour le ou la ministre