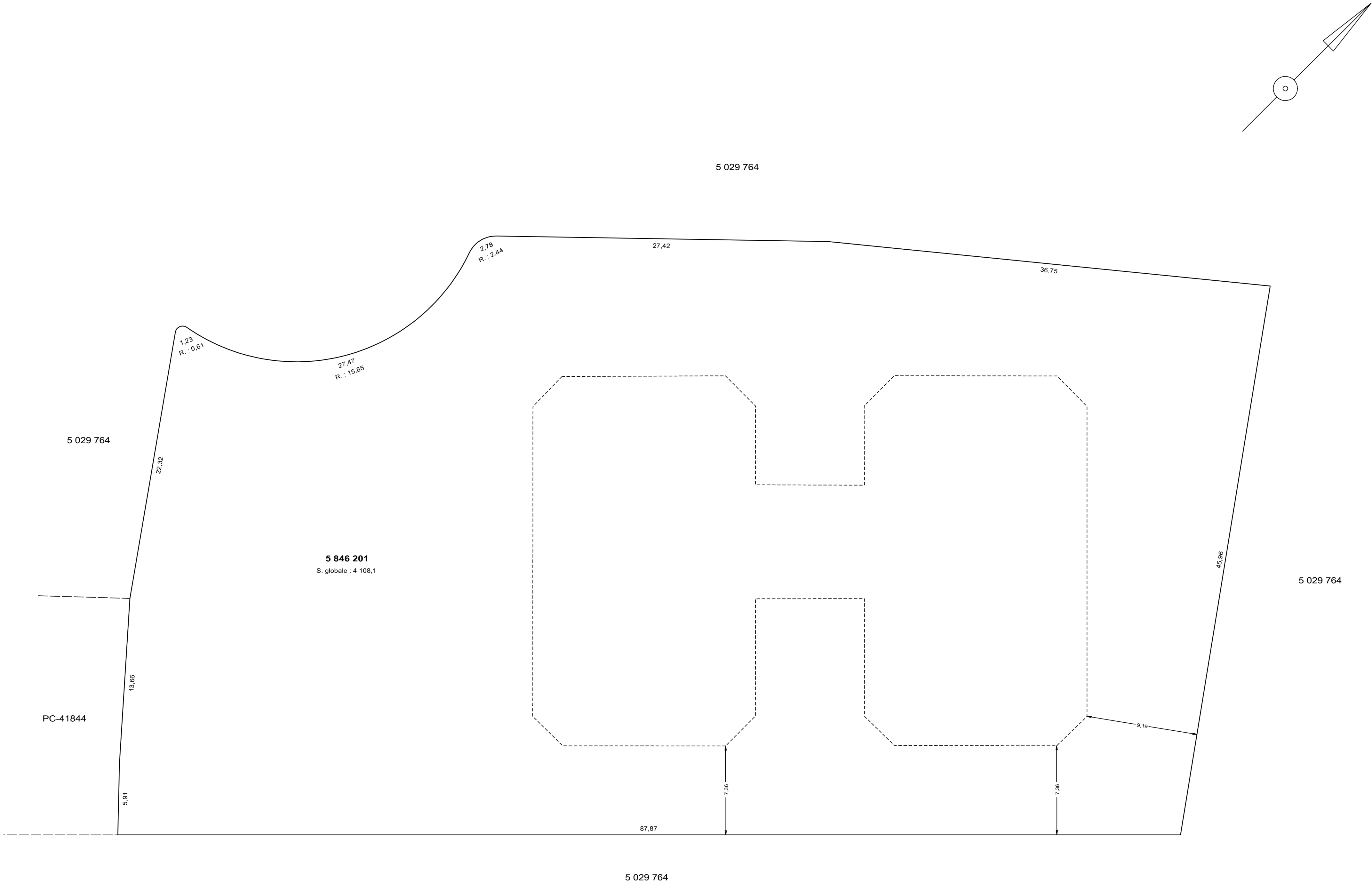


PLAN CADASTRAL



VUE DE LOCALISATION

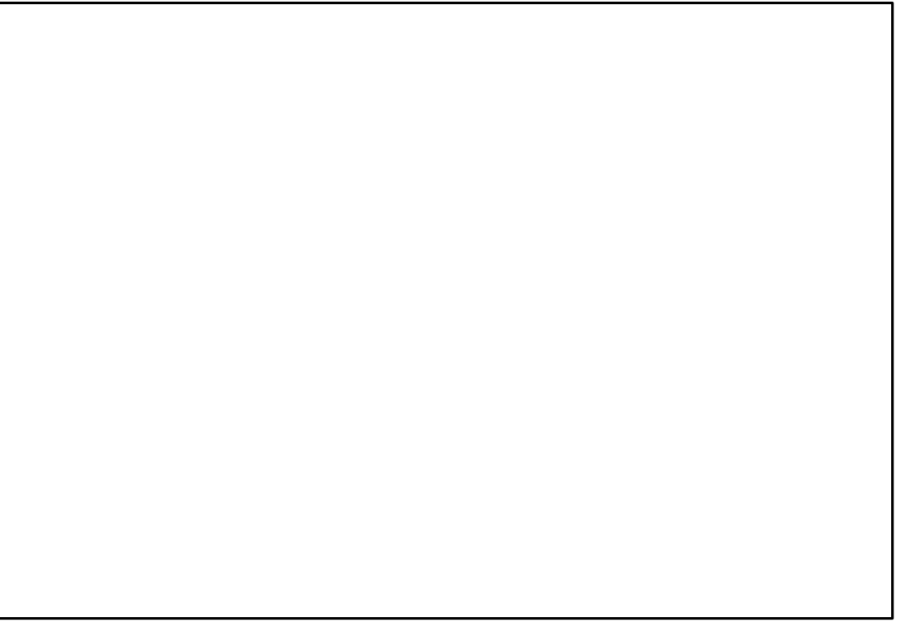
Lots représentés sur ce feuillet (en totalité ou en partie) :
5 846 201

PLAN CADASTRAL COMPLÉMENTAIRE : PC-41843
SIRF : 1004

**FEUILLET
1A DE 3**

DOSSIER : 1395981 ÉCHELLE : 1:200

_____	Limite de lot
-----	Limite de lot bornant
-.-.-.-.-	Différence d'altitude
.....	Différence de hauteur
-----	Ouverture au plancher
-----	Ouverture au plafond
-----	Périmètre du bâtiment



Un document joint complète ce plan cadastral.

Les mesures indiquées sur ce document sont exprimées en unités du système international.

Les altitudes orthométriques inscrites sur ce plan sont en référence au système altimétrique CGVD28.

CADASTRE VERTICAL

PLAN CADASTRAL COMPLÉMENTAIRE
CADASTRE DU QUÉBEC

Circonscription foncière : Québec
Municipalité(s) : Québec (Ville)

Fait conformément aux dispositions de l'article (des articles) 3043, al.1 C.c.Q.

Préparé à Québec

Signé numériquement par : Guillaume Devost
a.g. (Matricule 2441)

Minute : 11900 datée du 1 janvier 2020
Dossier a.-g. : Transfert entre deux PC

Ce plan cadastral est correct et conforme à la loi, le 14 janvier 2020

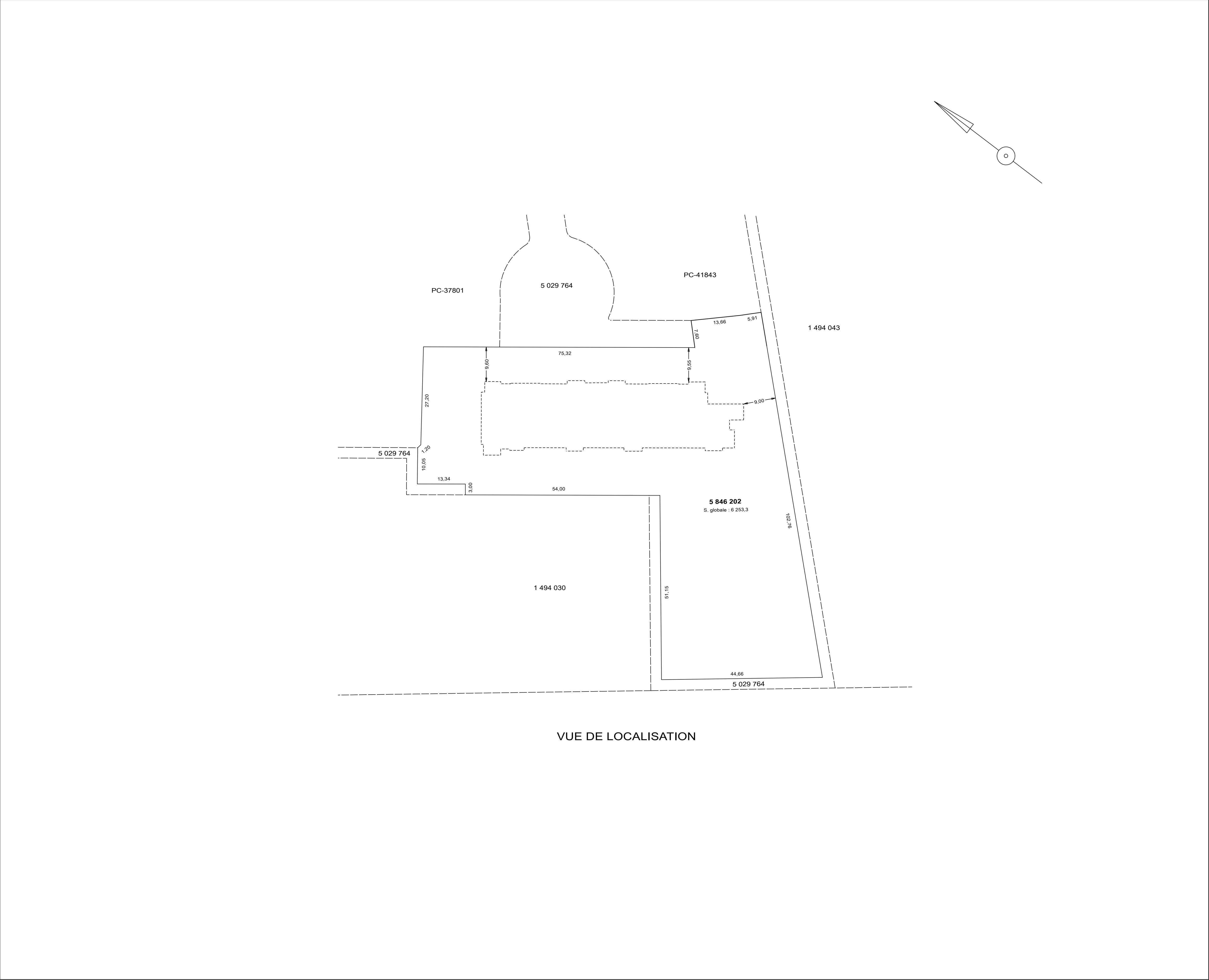
Signé numériquement par: Guillaume Devost a.-g. (matricule 2441)
Pour le ou la ministre

Seul le ministère est autorisé à émettre des copies authentiques de ce document.

**Ressources naturelles
et Forêts**
Québec

Copie authentique de l'original, le
Pour le ou la ministre

PLAN CADASTRAL



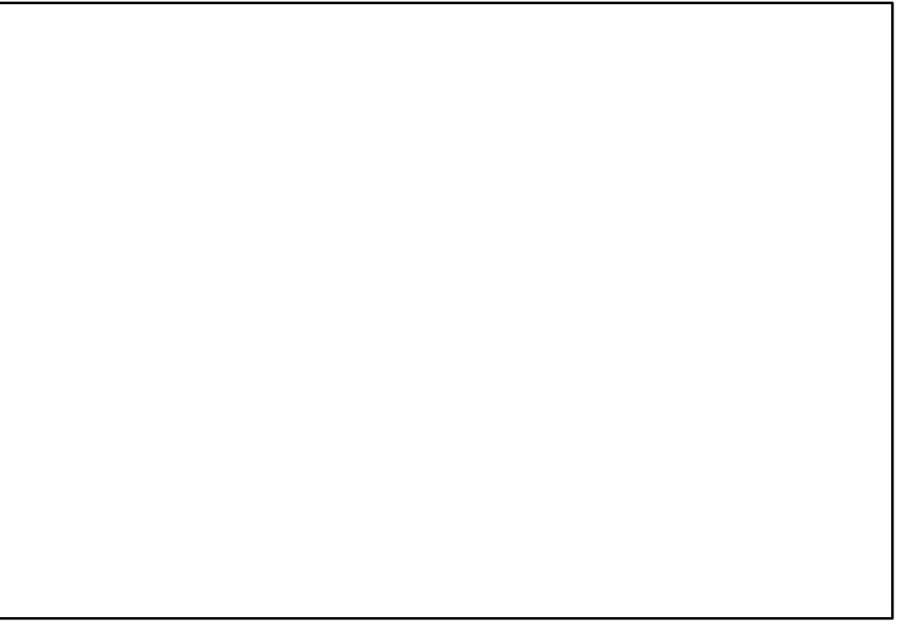
Lots représentés sur ce feuillet (en totalité ou en partie) :
5 846 202

PLAN CADASTRAL COMPLÉMENTAIRE : PC-41844
SIRF : 1005

FEUILLET
1A DE 4

DOSSIER : 1395981 ÉCHELLE : 1:500

	Limite de lot
	Limite de lot bornant
	Différence d'altitude
	Différence de hauteur
	Ouverture au plancher
	Ouverture au plafond
	Périmètre du bâtiment



Un document joint complète ce plan cadastral.

Les mesures indiquées sur ce document sont exprimées en unités du système international.

Les altitudes orthométriques inscrites sur ce plan sont en référence au système altimétrique CGVD28.

CADASTRE VERTICAL

PLAN CADASTRAL COMPLÉMENTAIRE
CADASTRE DU QUÉBEC

Circonscription foncière : Québec
Municipalité(s) : Québec (Ville)

Fait conformément aux dispositions de l'article (des articles) 3043, al.1 C.c.Q.

Préparé à Québec

Signé numériquement par : Guillaume Devost
a.g. (Matricule 2441)

Minute : 11900 datée du 1 janvier 2020
Dossier a.-g. : Transfert entre deux PC

Ce plan cadastral est correct et conforme à la loi, le 14 janvier 2020

Signé numériquement par: Guillaume Devost a.-g. (matricule 2441)
Pour le ou la ministre

Seul le ministère est autorisé à émettre des copies authentiques de ce document.

Ressources naturelles
et Forêts
Québec

Copie authentique de l'original, le
Pour le ou la ministre