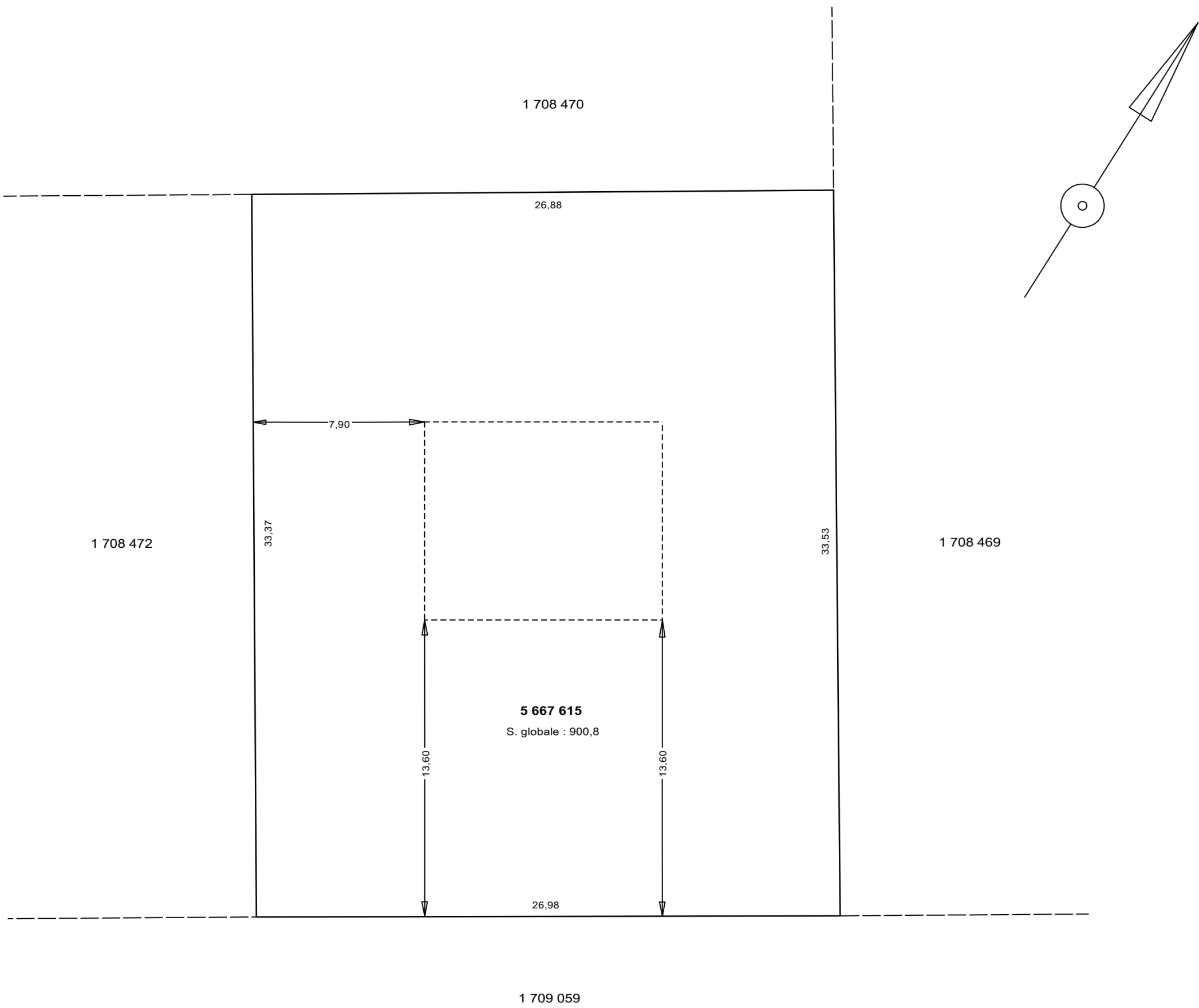
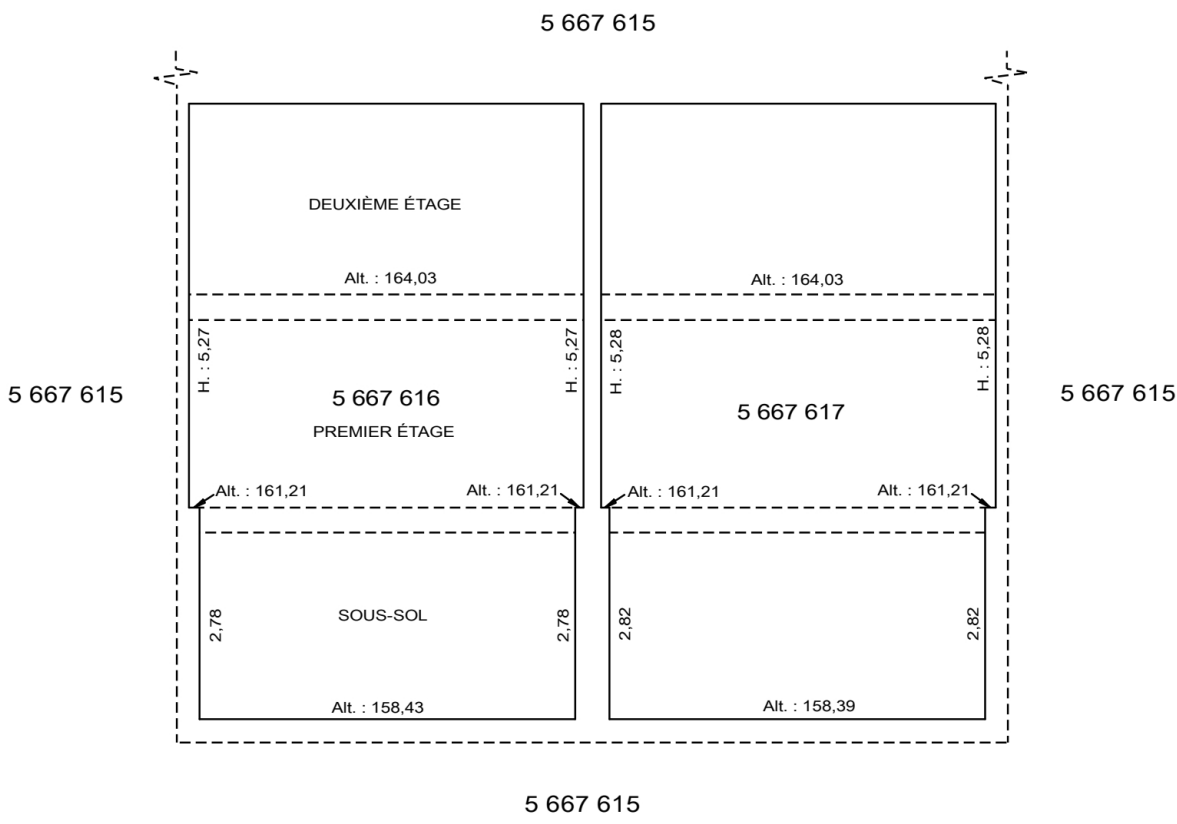


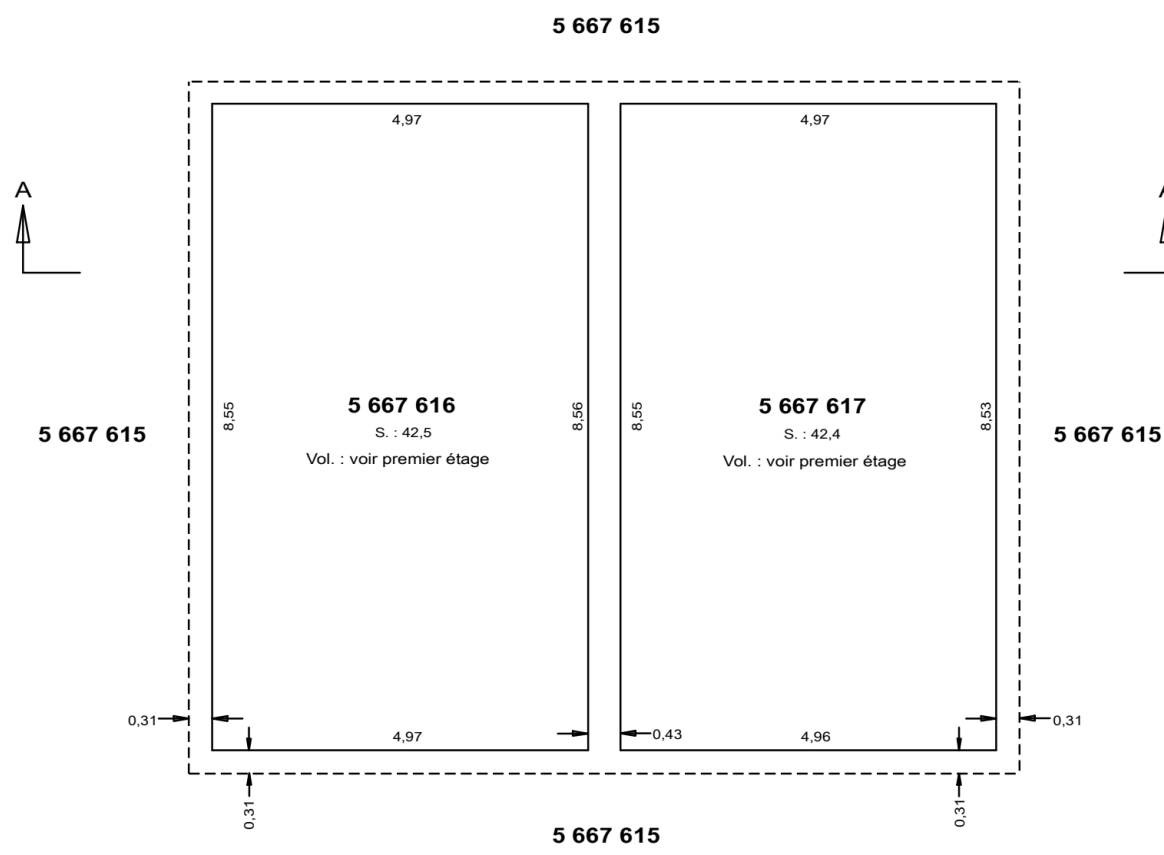
PLAN CADASTRAL



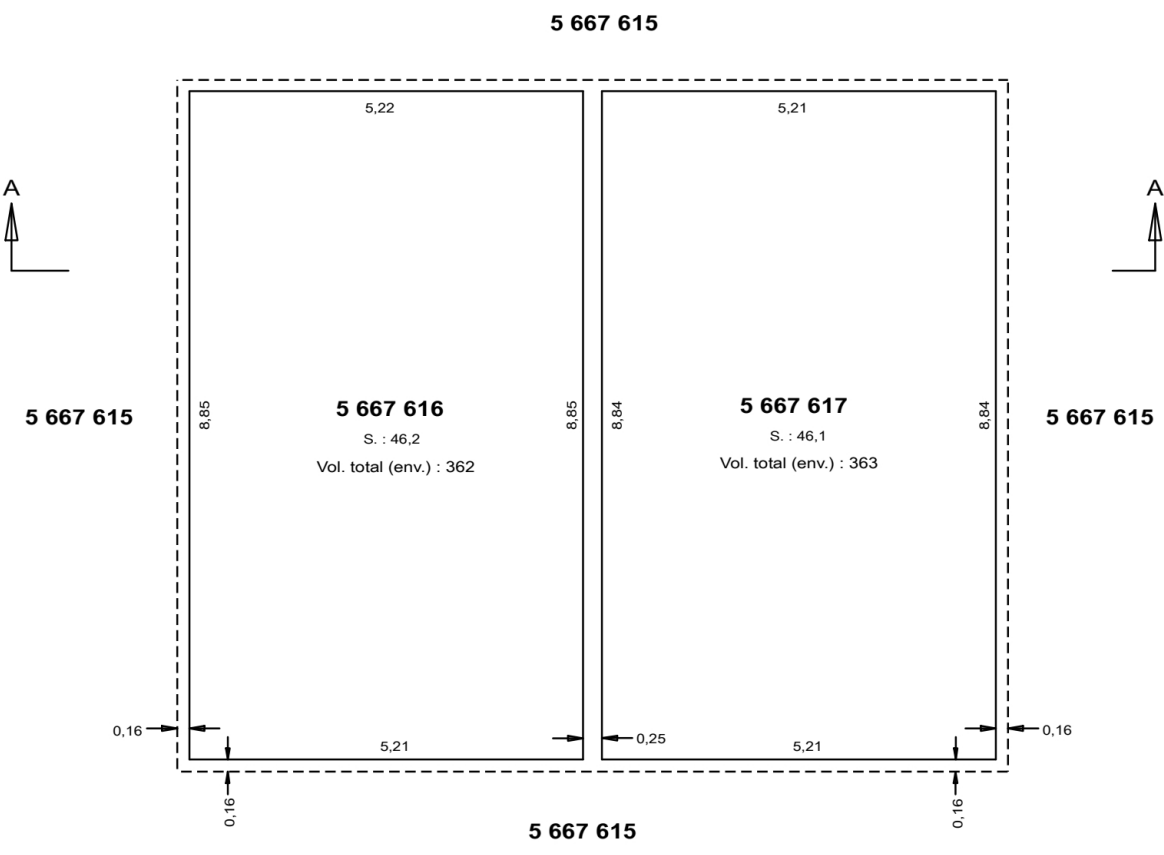
VUE DE LOCALISATION
ÉCHELLE : 1:200



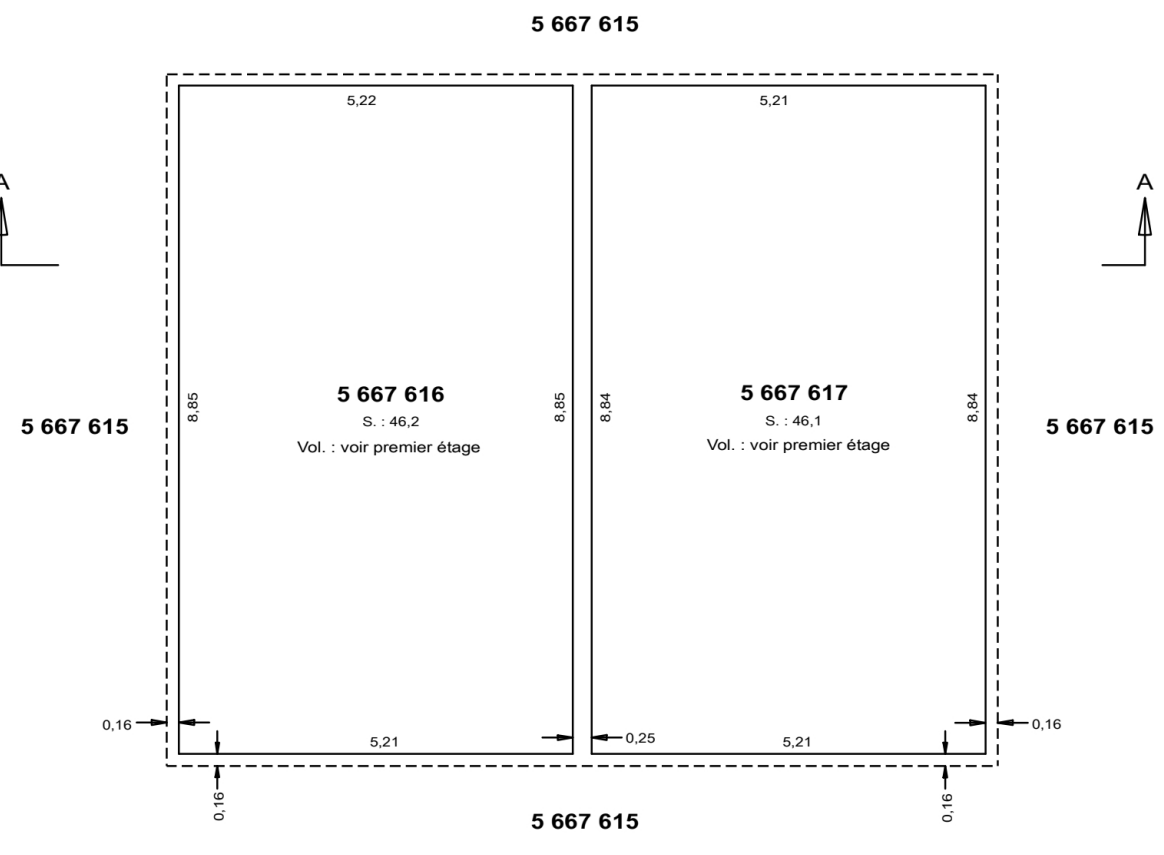
COUPE A-A



SOUS-SOL



PREMIER ÉTAGE



DEUXIÈME ÉTAGE

Lots représentés sur ce feuillet (en totalité ou en partie) :
5 667 615 à 5 667 617

PLAN CADASTRAL COMPLÉMENTAIRE : PC-36562
SIRF : 1001

FEUILLET
1 DE 1

DOSSIER : 1395975 ÉCHELLE : 1:100

_____	Limite de lot
-----	Limite de lot bornant
.....	Différence d'altitude
.....	Différence de hauteur
-----	Ouverture au plancher
-----	Ouverture au plafond
-----	Périmètre du bâtiment

Un document joint complète ce plan cadastral.

Les mesures indiquées sur ce document sont exprimées en unités du système international.

Les altitudes orthométriques inscrites sur ce plan sont en référence au système altimétrique CGVD28.

CADASTRE VERTICAL

PLAN CADASTRAL COMPLÉMENTAIRE
CADASTRE DU QUÉBEC

Circonscription foncière : Québec
Municipalité(s) : Québec (Ville)

Fait conformément aux dispositions de l'article (des articles) 3043, al.1 C.c.Q.

Préparé à Québec

Signé numériquement par : Guillaume Devost
a.-g. (Matricule 2441)

Minute : 10900 datée du 1 janvier 2020
Dossier a.-g. : Planchers privés

Ce plan cadastral est correct et conforme à la loi, le 14 janvier 2020

Signé numériquement par : Guillaume Devost a.-g. (matricule 2441)
Pour le ou la ministre

Seul le ministère est autorisé à émettre des copies authentiques de ce document.

Ressources naturelles
et Forêts
Québec

Copie authentique de l'original, le

Pour le ou la ministre