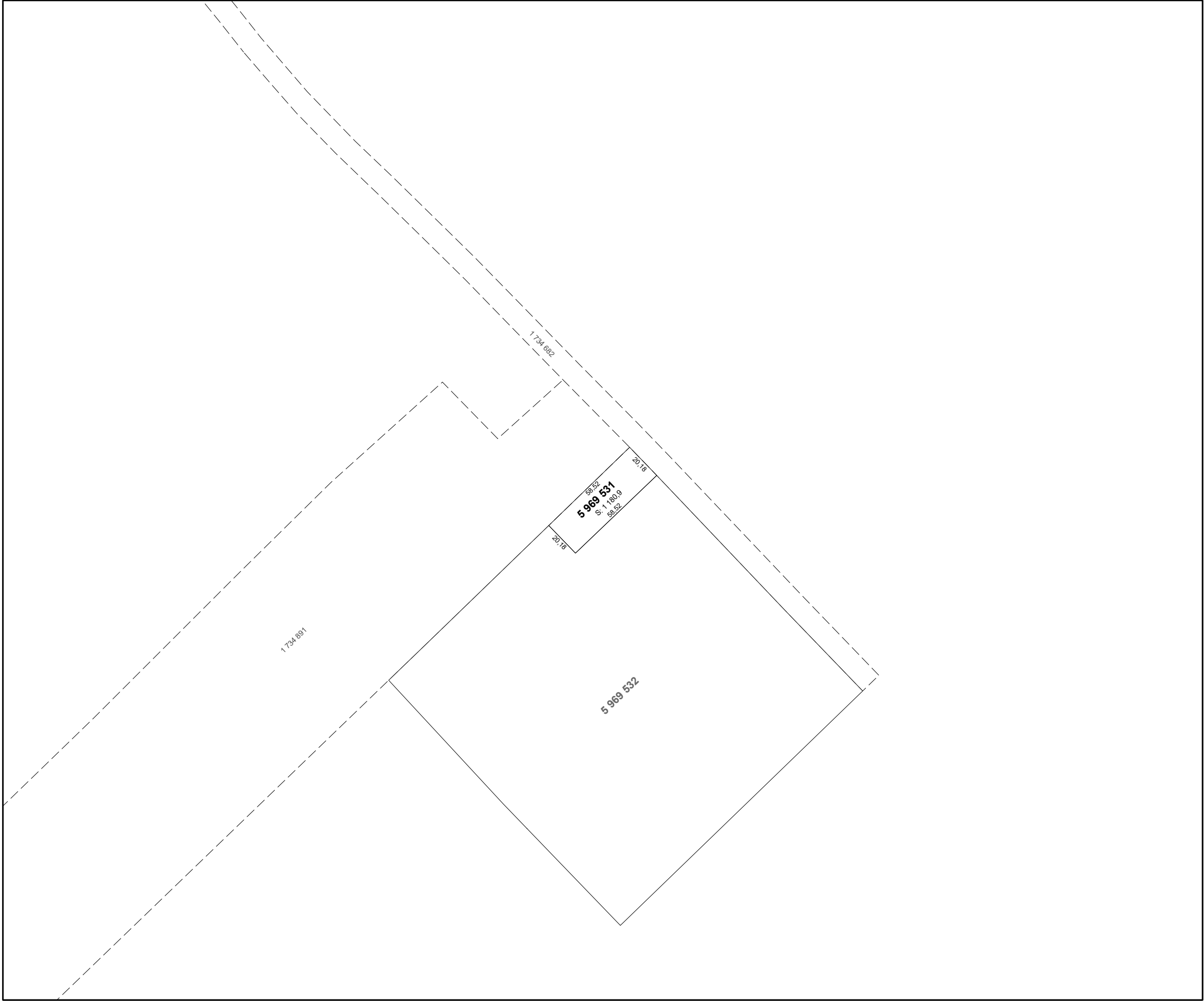


PLAN CADASTRAL



Un document joint complète ce plan cadastral.

Les mesures indiquées sur ce document sont exprimées en unités du système international.

DOSSIER : 1396613

Référence au(x) feuillet(s) cartographique(s) : 31H12-020-0301	Projection : MTM Fuseau : 8
	ÉCHELLE : 1 : 2000

PLAN CADASTRAL PARCELLAIRE

CADASTRE DU QUÉBEC

Circonscription foncière : Deux-Montagnes

Municipalité(s) : Saint-Joseph-du-Lac (Municipalité)

Fait conformément aux dispositions de l'article (des articles) 3043, al.1 C.c.Q.

Préparé à Québec

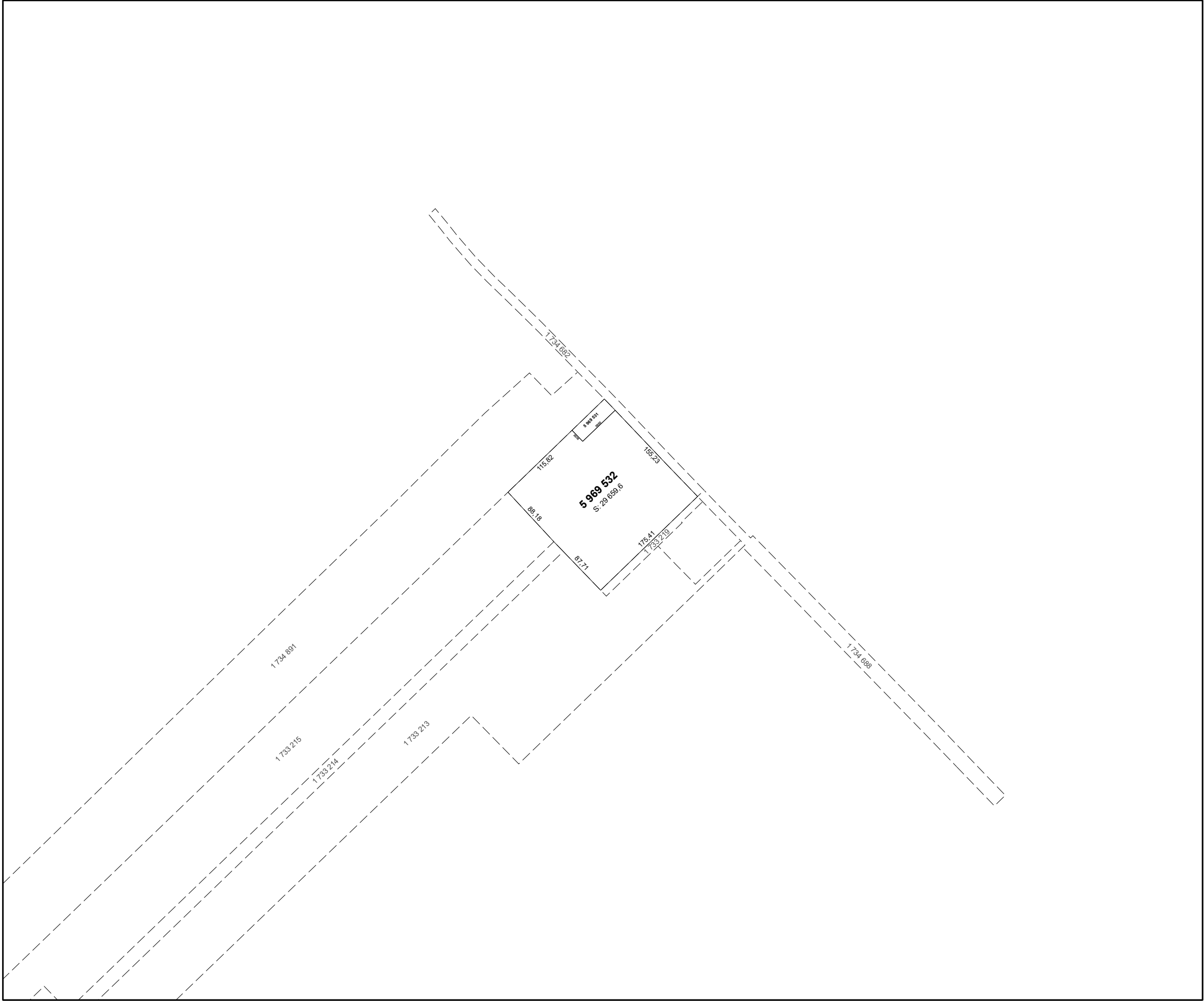
Signé numériquement par : Guillaume Devost
a.-g. (matricule 2441)

Minute : 2525 datée du 3 mars 2025
Dossier a.-g. : Cas 46

Copie authentique de l'original,
le

Pour le ou la ministre

PLAN CADASTRAL



Un document joint complète ce plan cadastral.

Les mesures indiquées sur ce document sont exprimées en unités du système international.

DOSSIER : 1396613

Référence au(x) feuillet(s) cartographique(s) :
31G09-050-0108
31H12-050-0101

Projection : MTM
Fuseau : 8

ÉCHELLE : 1 : 5000

PLAN CADASTRAL PARCELLAIRE

CADASTRE DU QUÉBEC

Circonscription foncière : Deux-Montagnes

Municipalité(s) : Saint-Joseph-du-Lac (Municipalité)

Fait conformément aux dispositions de l'article (des articles) 3043, al.1 C.c.Q.

Préparé à Québec

Signé numériquement par : Guillaume Devost
a.-g. (matricule 2441)

Minute : 2525

datée du 3 mars 2025

Dossier a.-g. : Cas 46

Copie authentique de l'original,
le

Pour le ou la ministre