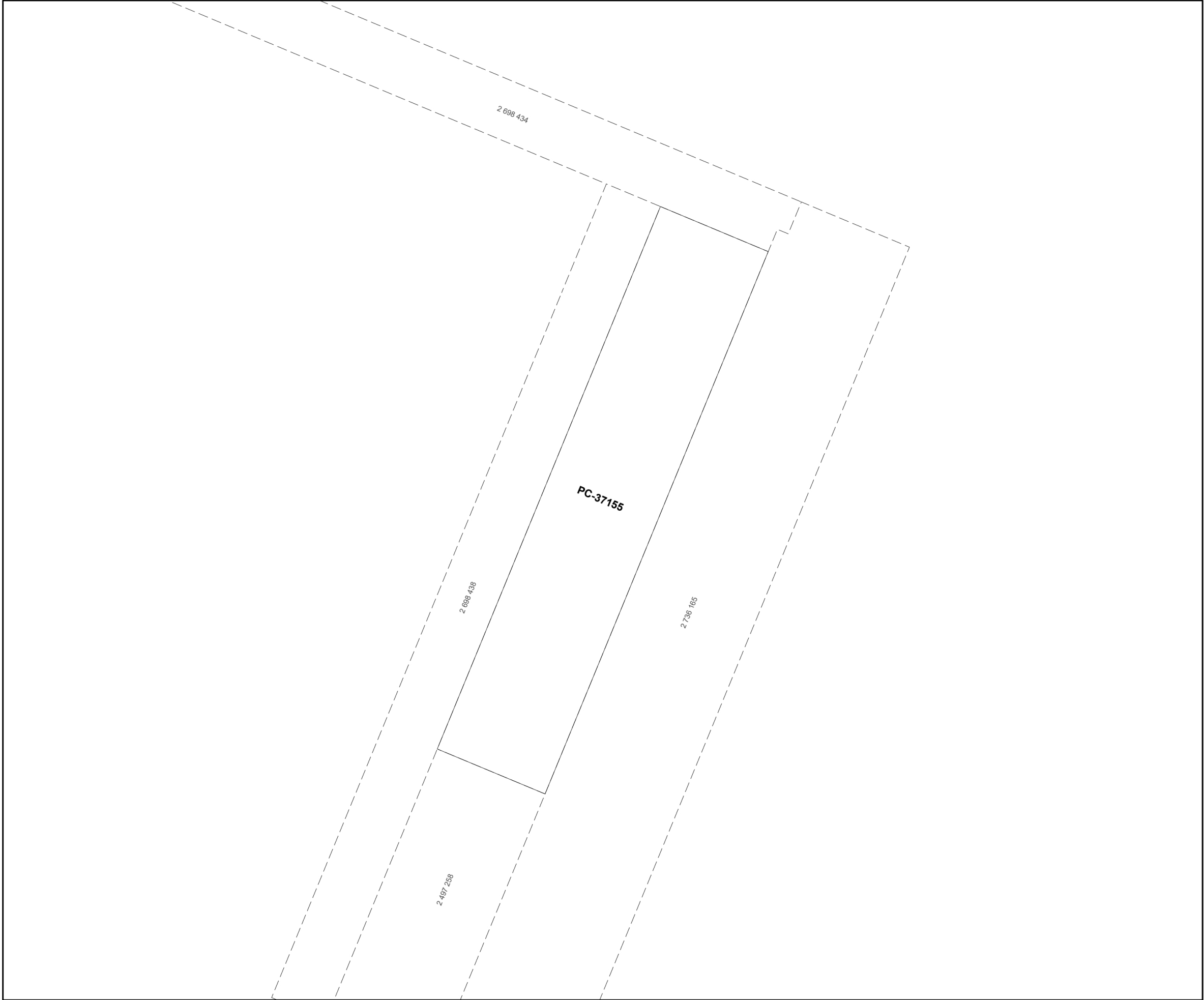


PLAN CADASTRAL



Un document joint complète ce plan cadastral.

Les mesures indiquées sur ce document sont exprimées en unités du système international.

DOSSIER : 1395974

Référence au(x) feuillet(s) cartographique(s) :
21E10-010-0928
21E10-010-1028

Projection : MTM
Fuseau : 7

ÉCHELLE : 1 : 1000

NOTE Un rapport de l'arpenteur-géomètre soumis au ou à la ministre responsable du cadastre accompagne le présent dossier.
Ce rapport explique les différences constatées entre les lots ou certains lots créés et le lot dont ils sont issus.

PLAN CADASTRAL PARCELLAIRE
CADASTRE DU QUÉBEC

Circonscription foncière : Québec

Municipalité(s) : Québec (Ville)

Fait conformément aux dispositions de l'article (des articles) 3043, al.1 C.c.Q.

Préparé à Québec

Signé numériquement par : Guillaume Devost
a.g. (matricule 2441)

Minute : 11500 datée du 1 janvier 2020
Dossier a.-g. : Vues d'étages en deux sections

Ce plan cadastral est correct et conforme à la loi, le 14 janvier 2020

Signé numériquement par: Guillaume Devost a.-g. (matricule 2441)

Pour le ou la ministre

Seul le ministère est autorisé à émettre des copies authentiques de ce document.

Copie authentique de l'original,
le

Pour le ou la ministre

Ressources naturelles
et Forêts

Québec