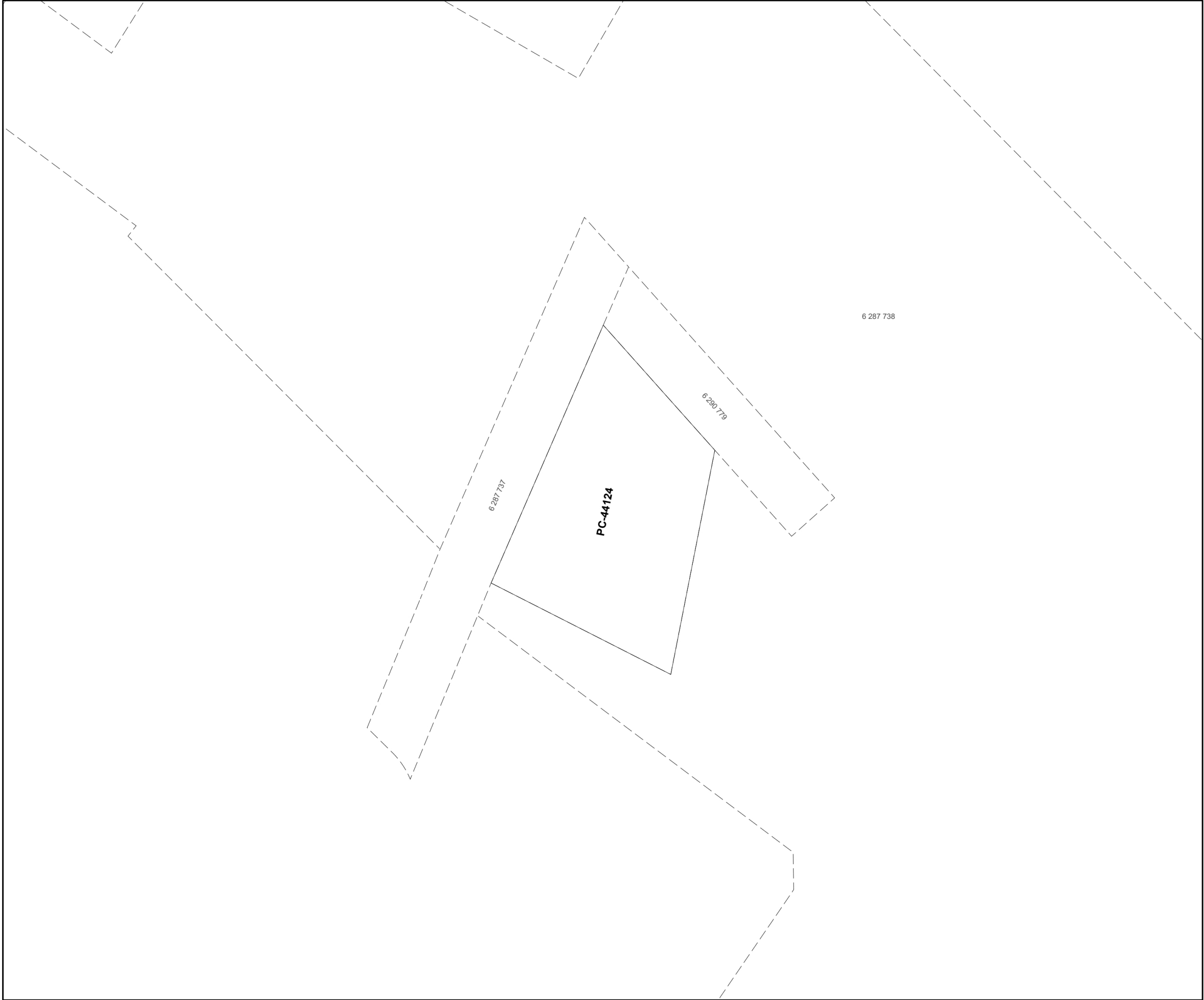


PLAN CADASTRAL



Un document joint complète ce plan cadastral.

Les mesures indiquées sur ce document sont exprimées en unités du système international.

DOSSIER : 1388938

Référence au(x) feuillet(s) cartographique(s) :
21N14-010-0303

Projection : MTM
Fuseau : 7

ÉCHELLE : 1 : 1000

PLAN CADASTRAL PARCELLAIRE

CADASTRE DU QUÉBEC

Circonscription foncière : Québec

Municipalité(s) : Québec (Ville)

Fait conformément aux dispositions de l'article (des articles) 3043, al.1 C.c.Q.

Préparé à Québec

Signé numériquement par : Guillaume Devost
a.g. (matricule 2441)

Minute : 20201 datée du 28 novembre 2023

Dossier a.-g. : Cas simple avec pentes

Ce plan cadastral est correct et conforme à la loi, le 14 janvier 2024

Signé numériquement par: Guillaume Devost a.-g. (matricule 2441)

Pour le ou la ministre

Seul le ministère est autorisé à émettre des copies authentiques de ce document.

Copie authentique de l'original,
le

Pour le ou la ministre

Ressources naturelles
et Forêts

Québec