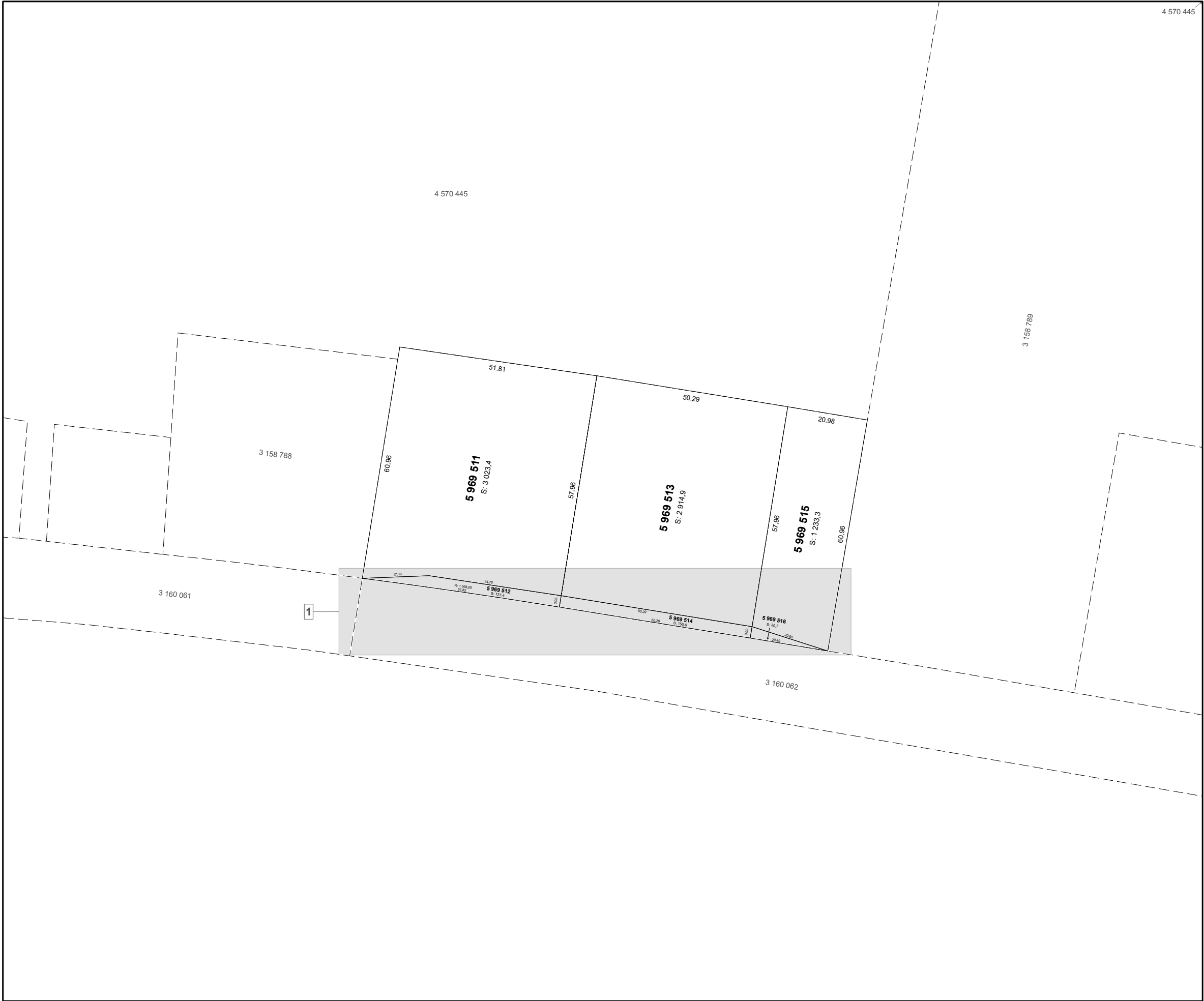


PLAN CADASTRAL



Un document joint complète ce plan cadastral.

Les mesures indiquées sur ce document sont exprimées en unités du système international.

DOSSIER : 1396551

Référence au(x) feuillet(s) cartographique(s) : 31107-010-2432

Projection : MTM Fuseau : 8

ÉCHELLE : 1 : 1000

PLAN CADASTRAL PARCELLAIRE

CADASTRE DU QUÉBEC

Circonscription foncière : Champlain

Municipalité(s) : Trois-Rivières (Ville)

Fait conformément aux dispositions de l'article (des articles) 3042 C.c.Q.

Préparé à Québec

Signé numériquement par : Guillaume Devost a.-g. (matricule 2441)

Minute : 2516

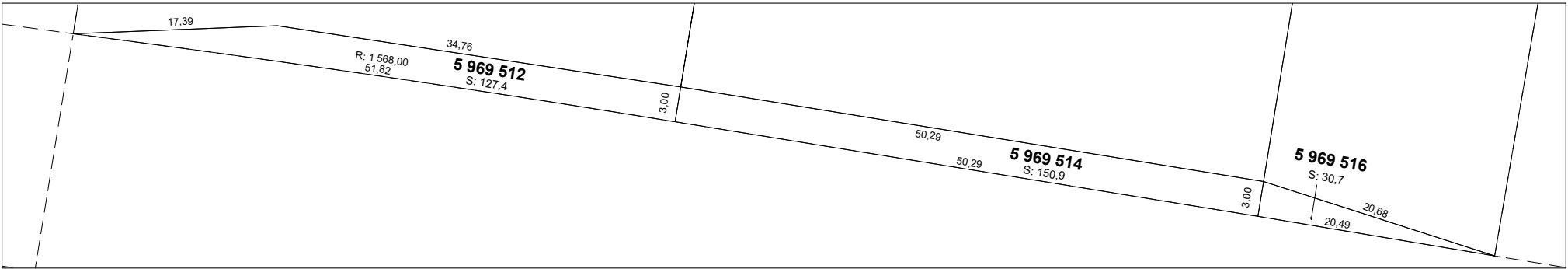
datée du 24 février 2025

Dossier a.-g. : Cas 44

Copie authentique de l'original, le

Pour le ou la ministre

PLAN CADASTRAL



Un document joint complète ce plan cadastral.

Les mesures indiquées sur ce document sont exprimées en unités du système international.

DOSSIER : 1396551

ÉCHELLE : 1 : 500

PLAN CADASTRAL PARCELLAIRE

CADASTRE DU QUÉBEC

AGRANDISSEMENT : 1

Circonscription foncière : Champlain

Municipalité(s) : Trois-Rivières (Ville)

Fait conformément aux dispositions de l'article (des articles) 3042 C.c.Q.

Préparé à Québec

Signé numériquement par : Guillaume Devost
a.-g. (matricule 2441)

Minute : 2516

datée du 24 février 2025

Dossier a.-g. : Cas 44

Copie authentique de l'original,
le

Pour le ou la ministre