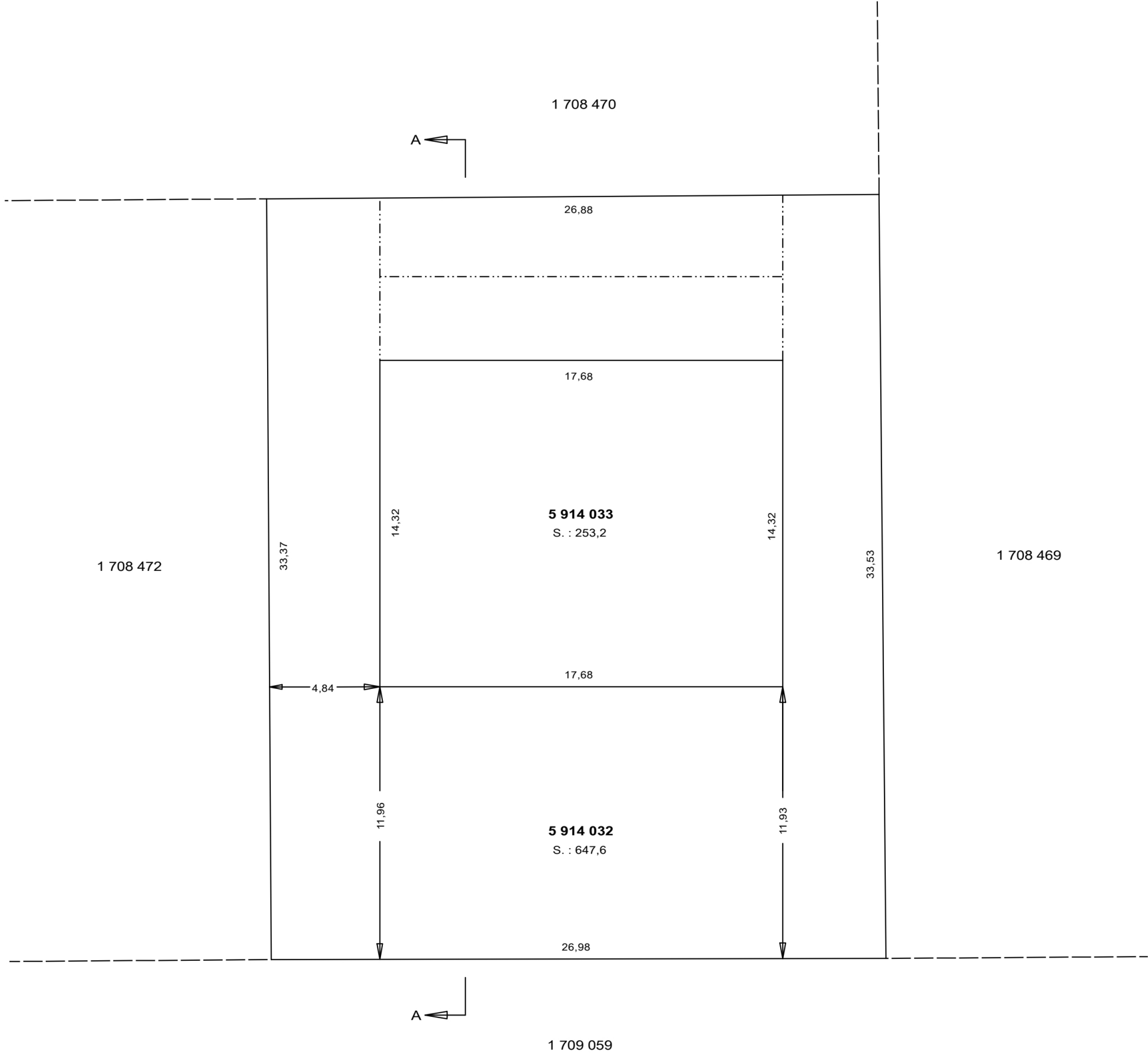
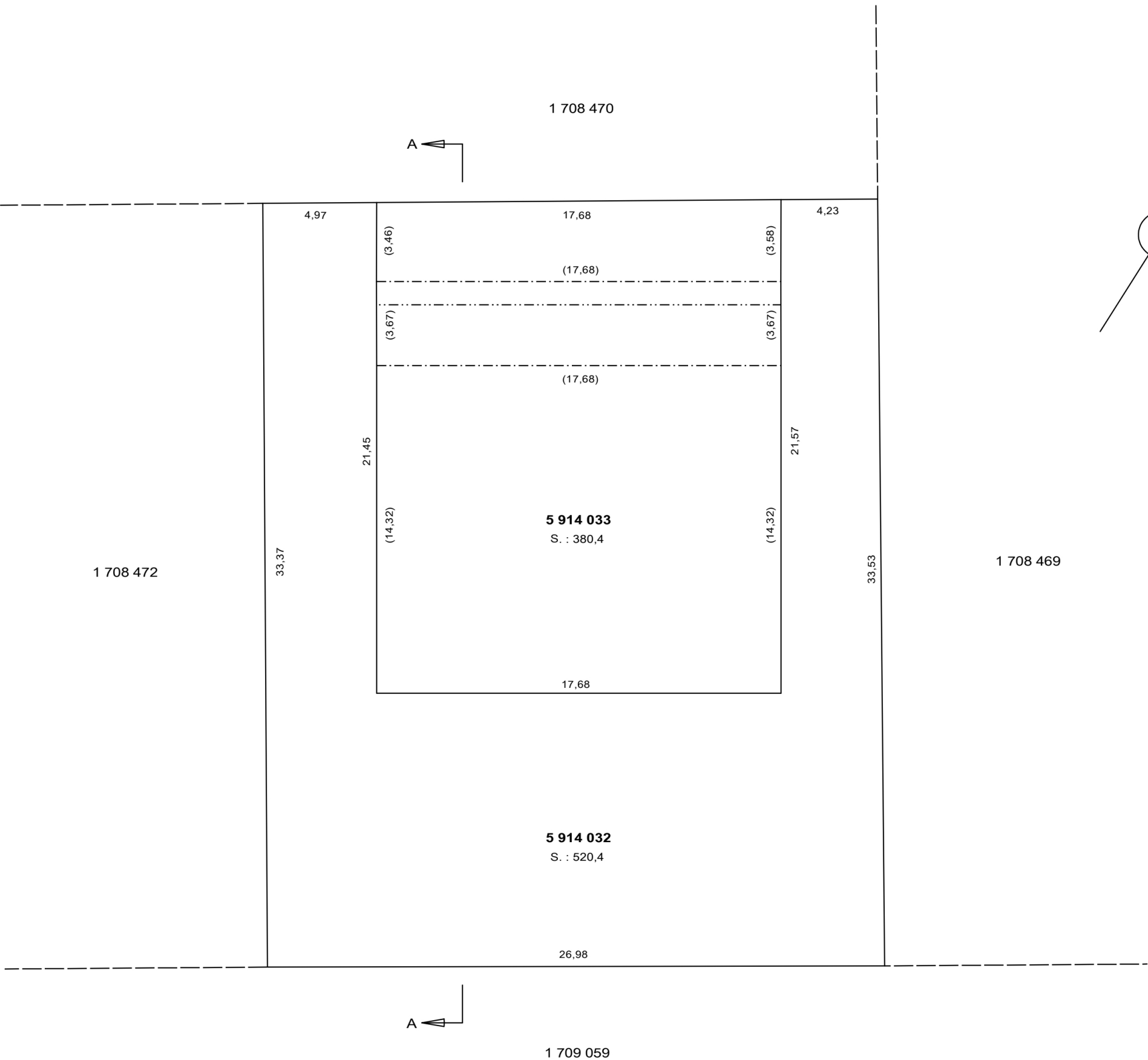


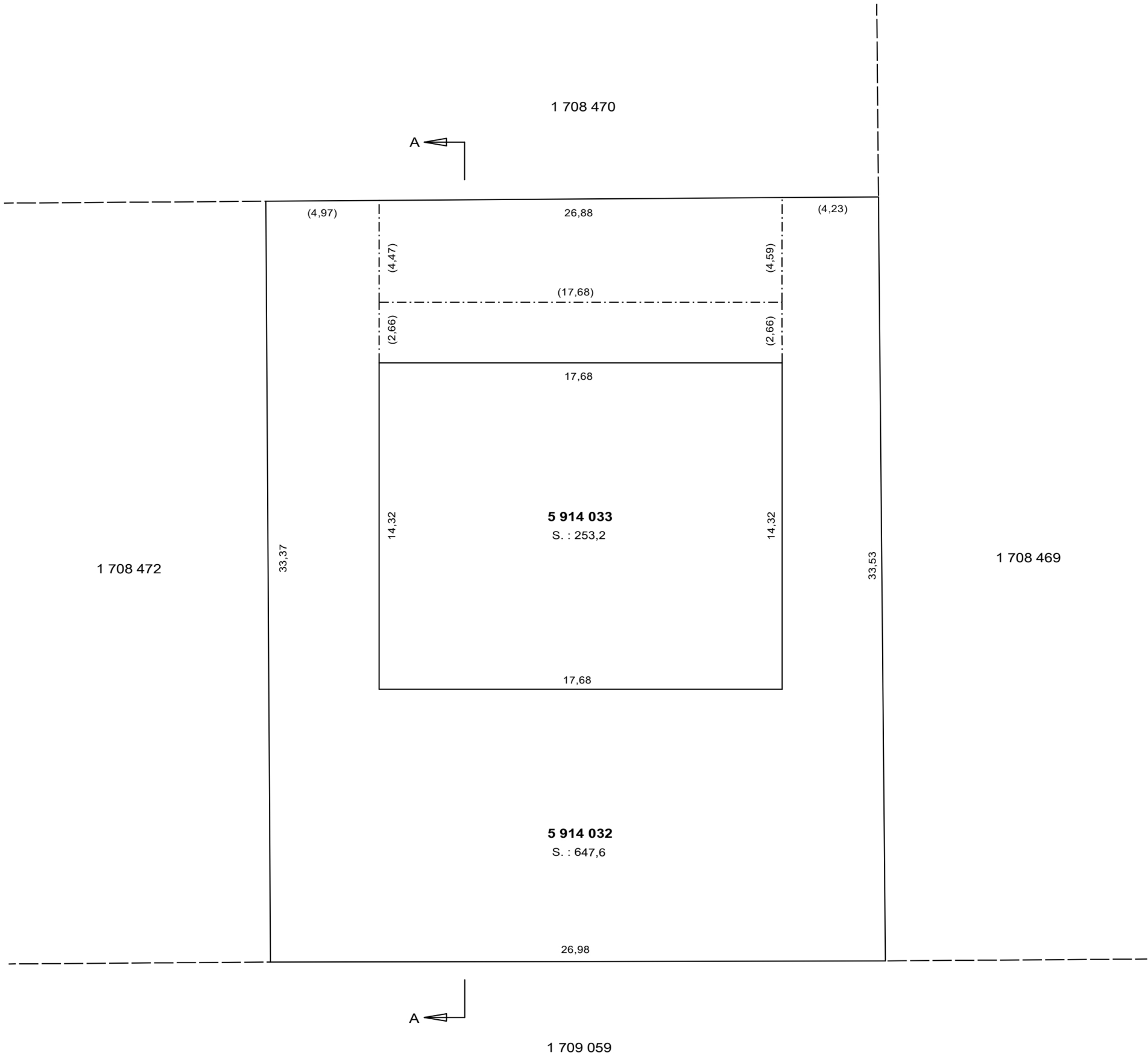
PLAN CADASTRAL



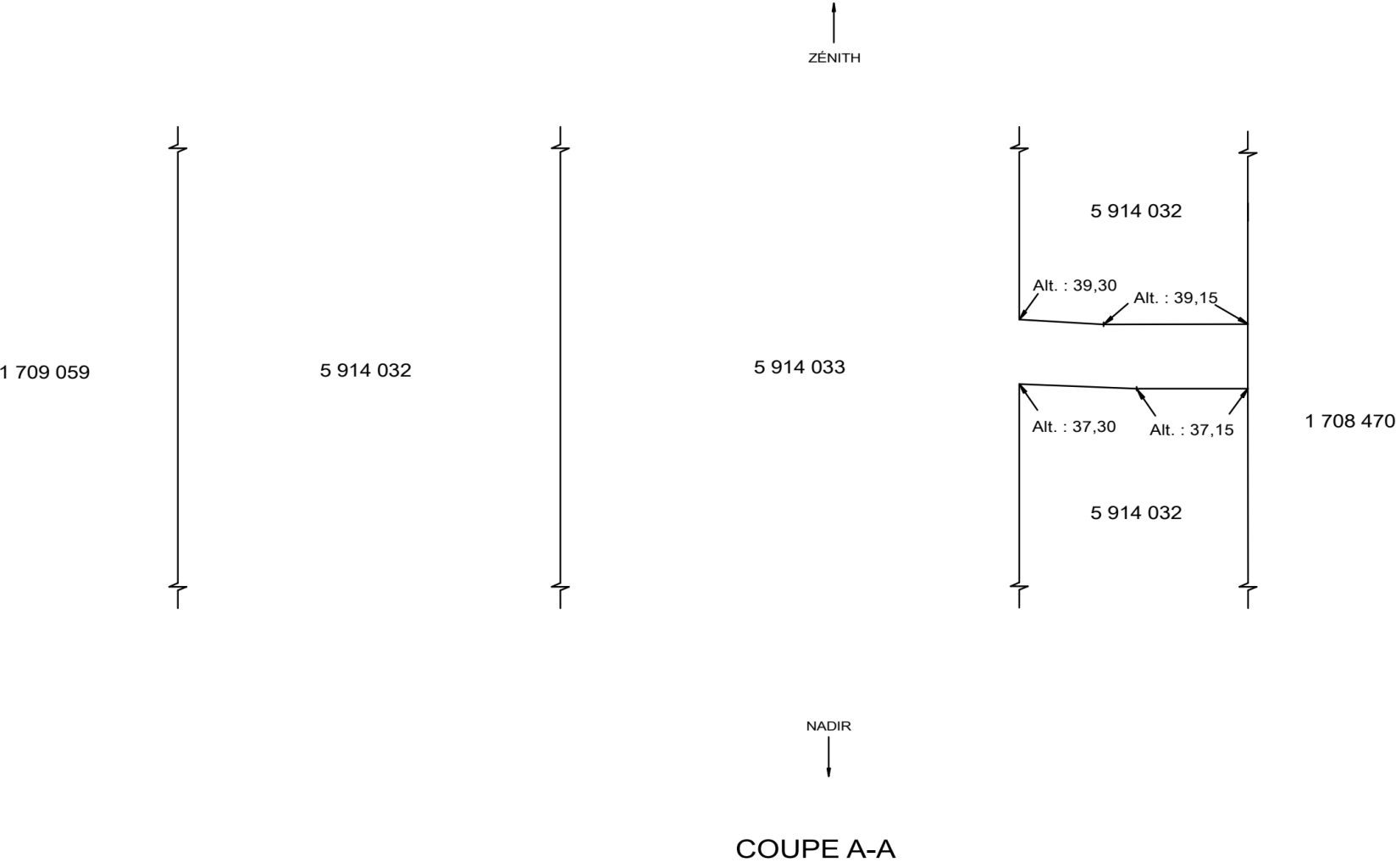
VUE EN PLAN DES LOTS 5 914 032 ET 5 914 033 DU NADIR
AUX ALTITUDES INFÉRIEURES INSCRITES SUR LA COUPE A-A



VUE EN PLAN DES LOTS 5 914 032 ET 5 914 033 DES ALTITUDES INFÉRIEURES
AUX ALTITUDES SUPÉRIEURES INSCRITES SUR LA COUPE A-A



VUE EN PLAN DES LOTS 5 914 032 ET 5 914 033 DES ALTITUDES SUPÉRIEURES
INSCRITES SUR LA COUPE A-A AU ZÉNITH



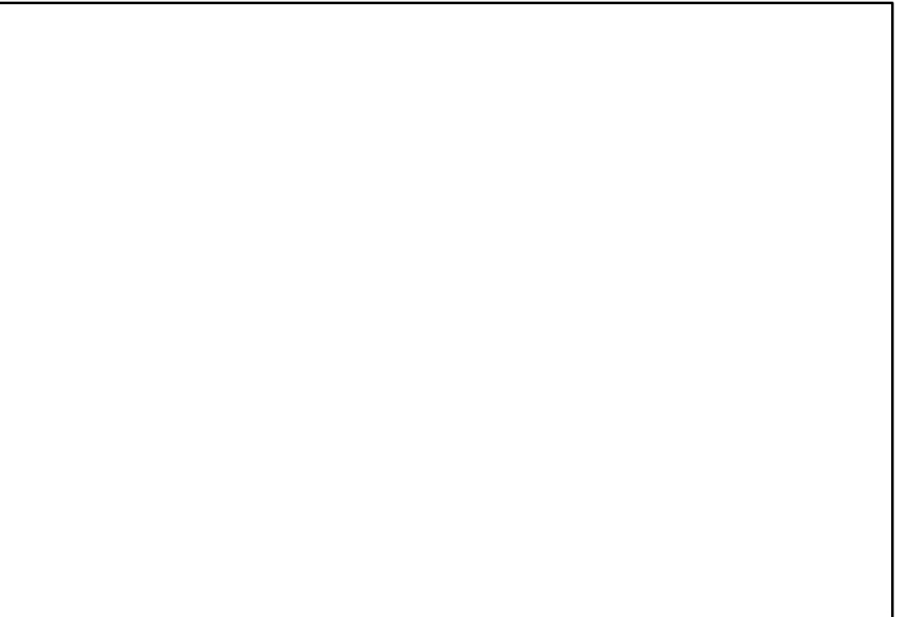
Lots représentés sur ce feuillet (en totalité ou en partie) :
5 914 032 et 5 914 033

PLAN CADASTRAL COMPLÉMENTAIRE : PC-41769
SIRF : 1001

FEUILLET
1 DE 1

DOSSIER : 1395989 ÉCHELLE : 1:200

_____	Limite de lot
-----	Limite de lot bornant
- - - - -	Différence d'altitude
.....	Différence de hauteur
-----	Ouverture au plancher
-----	Ouverture au plafond
-----	Périmètre du bâtiment



Un document joint complète ce plan cadastral.

Les mesures indiquées sur ce document sont exprimées en unités du système international.

Les altitudes orthométriques inscrites sur ce plan sont en référence au système altimétrique CGVD28.

CADASTRE VERTICAL

PLAN CADASTRAL COMPLÉMENTAIRE
CADASTRE DU QUÉBEC

Circonscription foncière : Québec
Municipalité(s) : Québec (Ville)

Fait conformément aux dispositions de l'article (des articles) 3043, al.1 C.c.Q.

Préparé à Québec

Signé numériquement par : Guillaume Devost
a.g. (Matricule 2441)

Minute : 12100 datée du 1 janvier 2020
Dossier a.g. : Alt. inférieure et supérieure

Ce plan cadastral est correct et conforme à la loi, le 14 janvier 2020

Signé numériquement par: Guillaume Devost a.g. (matricule 2441)
Pour le ou la ministre

Seul le ministère est autorisé à émettre des copies authentiques de ce document.

**Ressources naturelles
et Forêts**
Québec

Copie authentique de l'original, le
Pour le ou la ministre